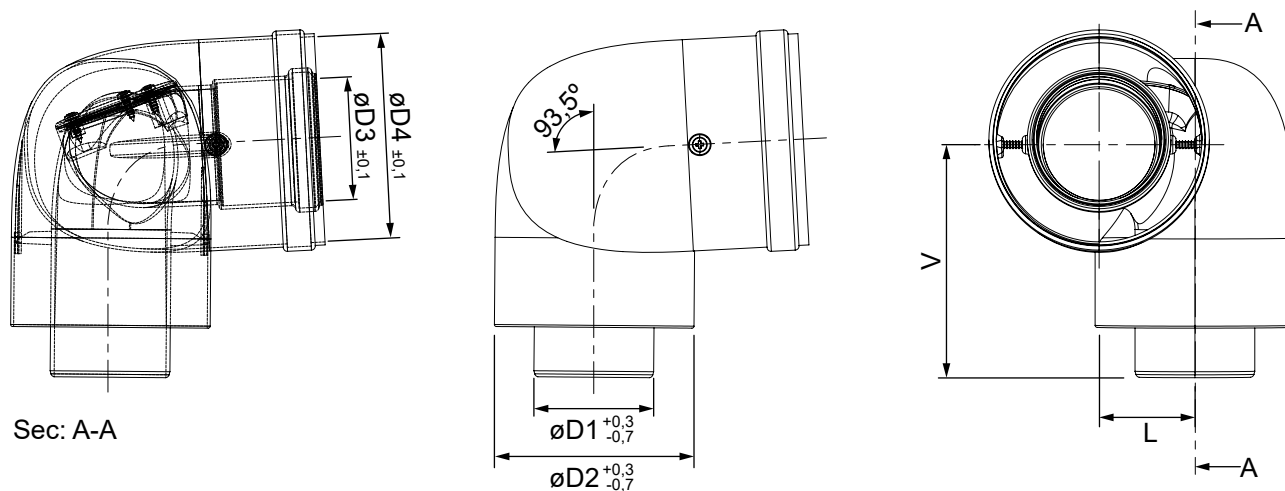




Codo 90° coaxial asimétrico Macho - Hembra (Polipropileno / Acero lacado)



CÓDIGOS Y MEDIDAS

CÓDIGO	ØD1	ØD2	ØD3	ØD4	L	V	MATERIAL	COLOR
610-90ASIMHP15	60	100	61,6	102	48	116,5	PP / ACERO LACADO	BLANCO

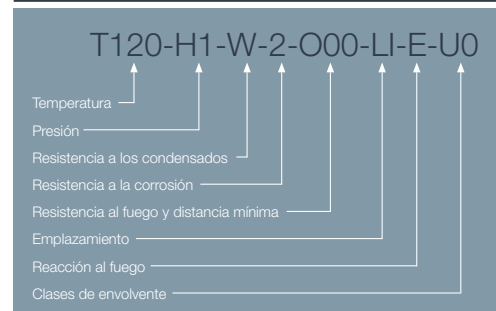
*Las medidas de la pieza y la información técnica pueden variar debido a los procesos de fabricación.

DESCRIPCIÓN DE PRODUCTO

Codo de 90° coaxial asimétrico (concéntricos) realizados en polipropileno y acero lacado en blanco. Para su utilización en evacuación de humos y aspiración de aire por la misma instalación de calderas de condensación en interior, exterior o patinillos compartidos.

Es el accesorio imprescindible para salvar esquinas fácilmente en instalaciones de evacuación de humos ya que se adaptan a instalaciones antiguas en renovaciones de calderas.

DESIGNACIÓN DE PRODUCTO



ICONOS DEL PRODUCTO

- Caldera mural estanca de condensación
- Instalaciones individuales
- Tramos de unión en instalaciones colectivas

- Gas
- Gasoil
- Uso en interior

- Uso en exterior
- Uso en patinillos compartidos