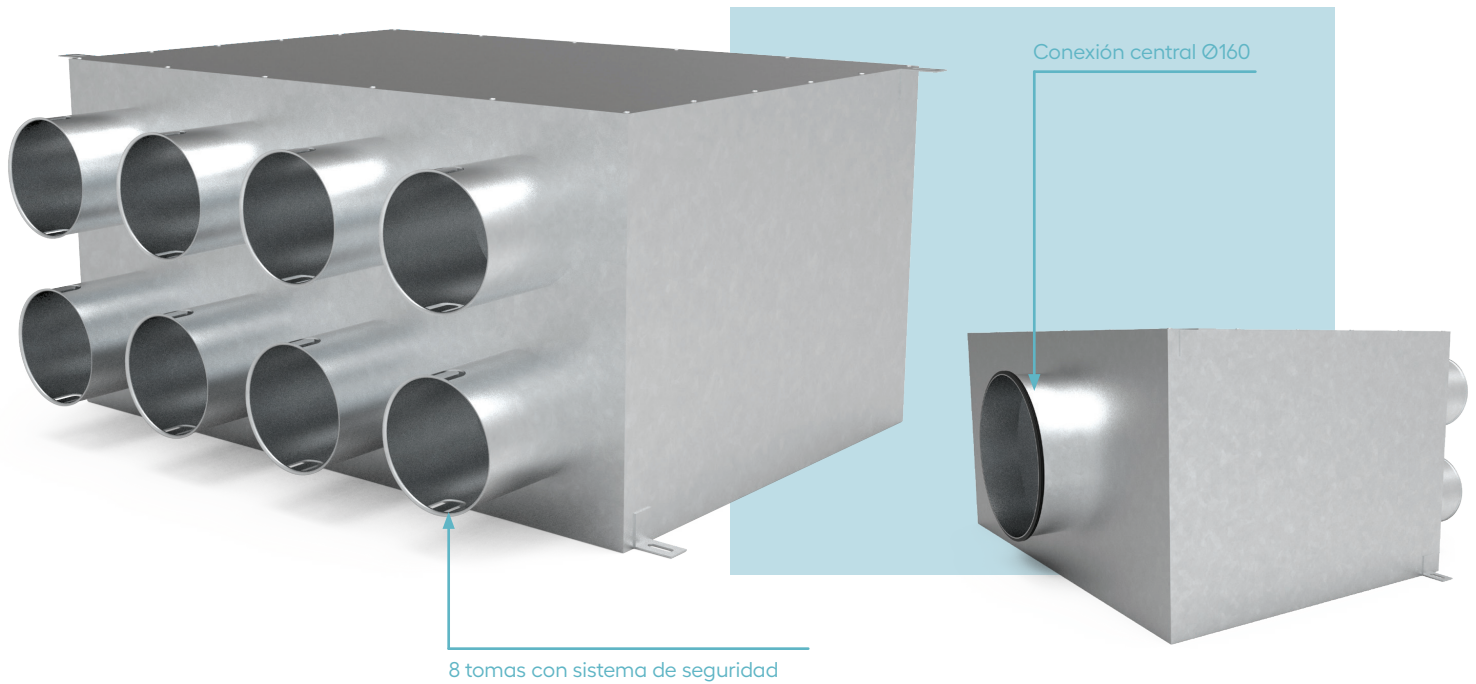




Caja de distribución Ø160 8 salidas

CD8x75Ø160
CD8x90Ø160



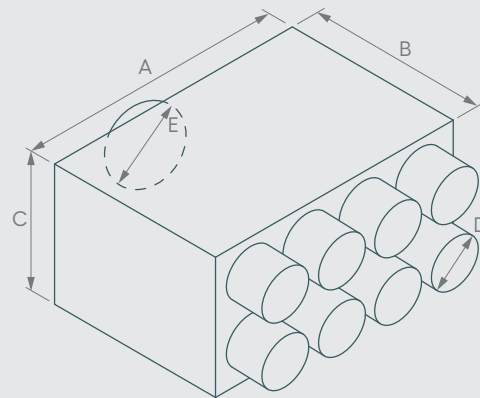
CARACTERÍSTICAS

Caja de distribución que conecta directamente a la unidad y se utiliza para suministrar aire fresco a las habitaciones habitables o extraer el aire usado de las habitaciones "sucias".

Caja de acero galvanizado con las siguientes características:

- Junta de estanqueidad Ø160.
- Soportes de montaje.
- Pestañas para asegurar el tubo flexible.
- 8 anillos de estanqueidad Ø75 o Ø90.
- Aislamiento interior de la caja.
- Abertura de inspección.

DATOS TÉCNICOS



COD	DIMENSIONES					MATERIAL
	A	B	C	Ø D	Ø E	
CD8x75Ø160	437 mm.	300 mm.	241 mm.	75 mm.	160 mm.	Ac. galvanizado
CD8x90Ø160	470 mm.	320 mm.	241 mm.	90 mm.	160 mm.	Ac. galvanizado