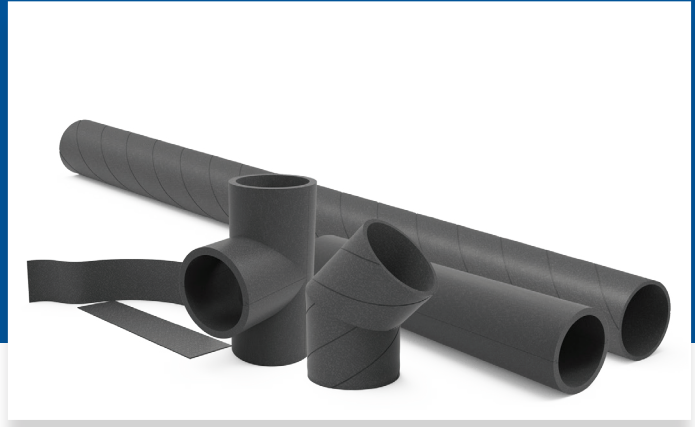


FICHA TÉCNICA

conductos de foam isol+

COMPONENTES EN ESPIRAL PARA SISTEMAS DE VENTILACIÓN-
REALIZADAS EN LDPE (FOAM)

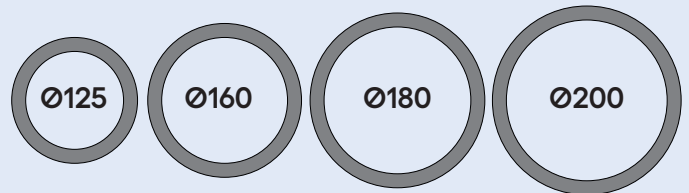


CARACTERÍSTICAS

FOAM ISOL+ es un sistema de conductos y accesorios de espuma de polietileno de baja densidad (LDPE) que integra en una sola pieza la conducción de aire y el aislamiento térmico y acústico. Su superficie interior lisa reduce las pérdidas de carga, y su naturaleza celular cerrada elimina el riesgo de condensación superficial sin necesidad de aislamiento adicional. Especialmente indicado para:

- Conexiones entre unidades de ventilación mecánica de doble flujo y el exterior
- Instalaciones de producción de ACS mediante aerotermia
- Tramos donde se requiera atenuación acústica sin incremento de sección

DIÁMETROS DISPONIBLES (*diámetro interior)



Certificado de reacción al fuego: AITEX n° 2026AU0828, emitido el 11 de junio de 2026.

Ensayado según EN ISO 11925-2:2020 y EN 13823:2020 + A1:2022.

PROPIEDADES DESTACADAS

Sin condensación. La estructura de célula cerrada del material impide la acumulación de humedad superficial, eliminando el riesgo de condensación en las conexiones con el exterior y en instalaciones de aerotermia.

Aislamiento térmico y acústico integrado. Un solo producto resuelve la conducción, el aislamiento térmico y la atenuación acústica, reduciendo componentes y tiempo de instalación.

Baja pérdida de carga. La superficie interior lisa, combinada con la rigidez del material, mantiene la sección circular en todo el recorrido y minimiza la resistencia al flujo.

Libre de corrosión. Material polimérico no susceptible a la oxidación ni a la corrosión química en condiciones normales de uso en VMC.

Ligero y resistente. Bajo peso por unidad de longitud con buena resistencia mecánica al impacto, facilitando el manejo y la instalación en espacios reducidos.

Contenido en material reciclado. Fabricado con un mínimo del 15% de material reciclado.

TABLA DE CARACTERÍSTICAS RESUMIDAS

Material	Espuma LDPE (PNR 32K FR)
Densidad	32 kg/m ³ (ISO 845)
Dureza	45 (shore 00) (ISO 868:2003)
Conductividad térmica	0,041 W/m*K (EN 12667)
Resistencia térmica	0,56 m ² *K/W
Espesor de la pared	16 mm.
Clasificación reacción al fuego	B-s1,d0 (EN 13501-1:2018)
Contenido reciclado mínimo	15%



Ligero



Durabilidad



Aislante térmico



No condensa



Mitiga impacto



Flotabilidad



Resist. química



Reciclable



Aisl. acústico



Resist. mecánica



Respeto el ozono

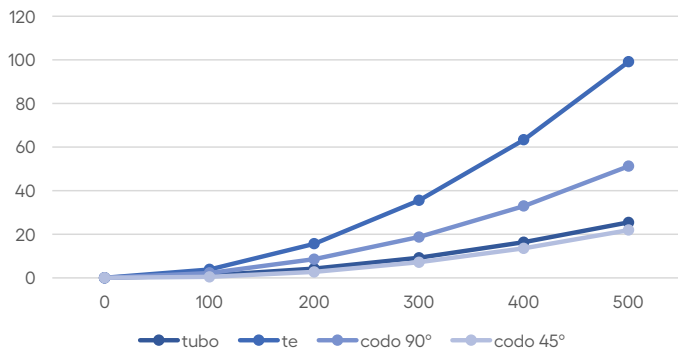


Resistencia al fuego B-s1,d0

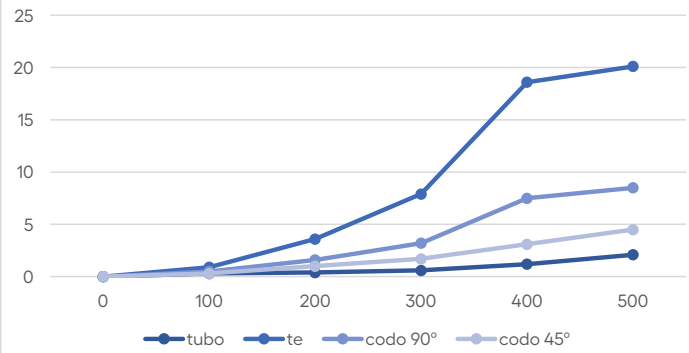
PERDIDAS DE CARGA

CAUDAL (m ³ /h)	PÉRDIDA DE CARGA (ΔPa)															
	Ø125				Ø160				Ø180				Ø200			
	tubo	te	codo 90°	codo 45°	tubo	te	codo 90°	codo 45°	tubo	te	codo 90°	codo 45°	tubo	te	codo 90°	codo 45°
0	0	0	0	0	0	0	0	0	0	0	0	0	0	0	0	0
100	0,7	1,5	0,9	0,5	0,3	0,9	0,5	0,3	0,2	0,5	0,3	0,1	0,2	0,4	0,2	0,1
200	1,7	7,1	3,4	1,9	0,4	3,6	1,6	1	0,3	1,1	0,6	0,5	0,3	0,59	0,5	0,5
300	3,2	13,2	7,6	4,7	0,6	7,9	3,2	1,7	0,5	4,2	1,9	1,7	0,5	3,9	1,8	1,5
400	5	28,2	13,9	8,3	1,2	18,6	7,5	3,1	0,6	5,7	2,7	2,1	0,6	5,1	2,4	2
500	8,1	49,5	24,2	14,6	2,1	20,1	8,5	4,5	0,9	9,1	4,1	3,3	0,8	8,4	3,9	3,1

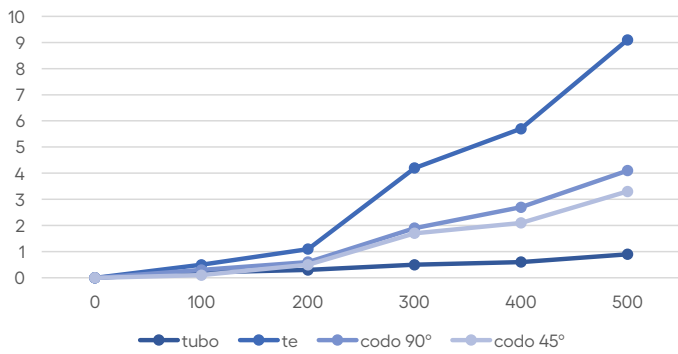
ΔPa conductos Ø125



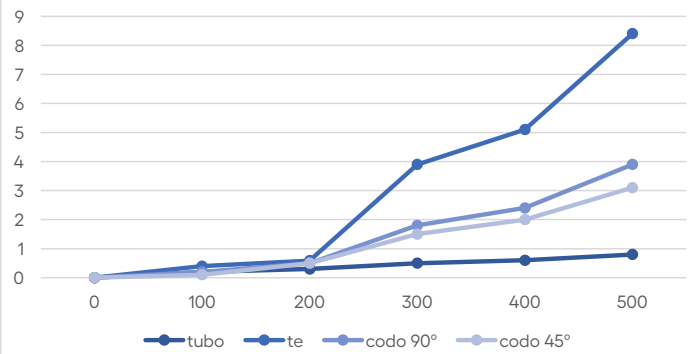
ΔPa conductos Ø160



ΔPa conductos Ø180



ΔPa conductos Ø200

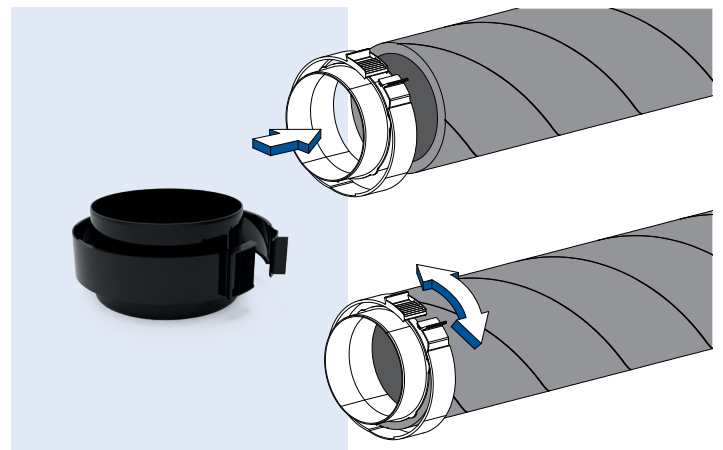


Conductos y componentes para ventilación mecánica controlada (VMC) - Ficha técnica

INSTALACIÓN

- 1 Todos los componentes de FOAM están fabricados con las bocas macho, con lo que la unión entre ellos hay que realizarla a testa de la manera que indicamos a continuación. Enfrentar los conductos y situar entre medio una abrazadera.
- 2 Para el anclaje del conducto a pared o techo, en caso de ser necesario, se puede utilizar una abrazadera del diámetro exterior del conducto o realizarlo con una tira metálica perforada.

CÓDIGO	DESCRIPCIÓN
125ABRFOAM	Abrazadera plástica para tubos de FOAM Ø125
160ABRFOAM	Abrazadera plástica para tubos de FOAM Ø160
180ABRFOAM	Abrazadera plástica para tubos de FOAM Ø180



PIEZAS DISPONIBLES

IMAGEN	CROQUIS	DESCRIPCIÓN	CÓDIGO	DIMENSIONES (*en mm.)			
				d1	d2	a	b
		TUBO AISLANTE FOAM Ø125	125-2000FOAM	ø125	ø157	2000	
		TUBO AISLANTE FOAM Ø160	160-2000FOAM	ø160	ø192	2000	
		TUBO AISLANTE FOAM Ø180	180-2000FOAM	ø180	ø212	2000	
		TUBO AISLANTE FOAM Ø200	200-2000FOAM	ø200	ø232	2000	
		CODO 90° AISLANTE FOAM Ø125	125-90FOAM	ø125	ø157	278	278
		CODO 90° AISLANTE FOAM Ø160	160-90FOAM	ø160	ø192	280	280
		CODO 90° AISLANTE FOAM Ø180	180-90FOAM	ø180	ø212	307	307
		CODO 90° AISLANTE FOAM Ø200	200-90FOAM	ø200	ø232	336	336
		CODO 45° AISLANTE FOAM Ø125	125-45FOAM	ø125	ø157	200	215
		CODO 45° AISLANTE FOAM Ø160	160-45FOAM	ø160	ø192	245	260
		CODO 45° AISLANTE FOAM Ø180	180-45FOAM	ø180	ø212	270	282
		CODO 45° AISLANTE FOAM Ø200	200-45FOAM	ø200	ø232	295	315
		CODO 30° AISLANTE FOAM Ø125	125-30FOAM	ø125	ø157	200	235
		CODO 30° AISLANTE FOAM Ø160	160-30FOAM	ø160	ø192	242	285
		CODO 30° AISLANTE FOAM Ø180	180-30FOAM	ø180	ø212	270	313
		CODO 30° AISLANTE FOAM Ø200	200-30FOAM	ø200	ø232	295	345
		TE AISLANTE FOAM Ø125	125TE90FOAM	ø125	ø157	300	257
		TE AISLANTE FOAM Ø160	160TE90FOAM	ø160	ø192	350	292
		TE AISLANTE FOAM Ø180	180TE90FOAM	ø180	ø212	400	312
		TE AISLANTE FOAM Ø200	200TE90FOAM	ø200	ø232	445	332
		KIT UNIÓN FOAM Ø200	200KITUNIONFOAM	ø200		10	755
		ABRAZADERA PLÁSTICA FOAM Ø125	125ABRFOAM	ø125		95	
		ABRAZADERA PLÁSTICA FOAM Ø160	160ABRFOAM	ø160		95	
		ABRAZADERA PLÁSTICA FOAM Ø180	180ABRFOAM	ø180		95	
Para Ø200, la unión entre piezas se realiza mediante el Kit Unión FOAM (ref. 200KITUNIONFOAM), en sustitución de la abrazadera plástica.							
		REJILLA SALIDA PARED Ø125	125DFHREJAL	ø125			
		REJILLA SALIDA PARED Ø160	160DFHREJAL	ø160			
		REJILLA SALIDA PARED Ø180	180DFHREJAL	ø180			
		REJILLA SALIDA PARED Ø200	200DFHREJAL	ø200			
		REJILLA DE ASPIRACIÓN DE INOX. Ø125	125REJINOXASP	ø125			
		REJILLA DE ASPIRACIÓN DE INOX. Ø160	160REJINOXASP	ø160			
		REJILLAS DE ASPIRACIÓN DE INOX. Ø180	180REJINOXASP	ø180			
		REJILLA DE ASPIRACIÓN INOX. Ø200	200REJINOXASP	ø200			
		DEFLECTOR VERTICAL DE SALIDA Ø125	125DFVMC	ø125			
		DEFLECTOR VERTICAL DE SALIDA Ø160	160DFVMC	ø160			
		DEFLECTOR VERTICAL DE SALIDA 200	200DFVMC	ø200			