



Conductos y componentes para
evacuación y ventilación

aeroplast

Bienestar que ahorra

2026



Soluciones de ventilación - VMC

Bienestar que ahorra

El secreto de un hogar saludable está en el aire que respiras

[Catálogo en PDF](#)



[Tarifa en Excel](#)



Descarga este catálogo en PDF y su
correspondiente tarifa en Excel escaneando
estos códigos Qr.

Índice

SOBRE NOSOTROS.....	5
SERVICIOS.....	6
RED COMERCIAL.....	9
CONTACTA CON NOSOTROS.....	9
CALIDAD DEL AIRE.....	11
CONFORT ACÚSTICO DE NUESTRO SISTEMA.....	12
ELECCIÓN DEL SISTEMA.....	14
CTE.....	16
INSTALACIÓN SISTEMA DOBLE FLUJO.....	18

CATÁLOGO.....	21
• SISTEMA SIMPLE FLUJO.....	23
• SISTEMA DOBLE FLUJO.....	27
• CONDUCTOS AISLANTES ISOL+.....	45
• SISTEMA DESCENTRALIZADO.....	49
• SISTEMA DOBLE FLUJO TERCIARIO.....	51
• CONDUCTOS Y ACCESORIOS PVC.....	55
• DESCATALOGADOS.....	62

CONDICIONES DE VENTA.....	67
---------------------------	----



Cada elección
está guiada
por la ambición
de garantizar
constantemente la
máxima calidad y
fiabilidad del producto

60 años

1966-2026

Lanzamiento de la línea de ventilación AEROPLAST

2023

aeroplast

Expansión a nivel nacional con las chimeneas de PP

2010

ChimenoX®
Keramik
ALUONE
Chimeplast®

Adquisición por parte de Groppalli S.R.L.

2008



Nacimiento de FIG S.L

1966



Sobre nosotros

Fig, S.L. nace en 1966 y en pocos años se especializa en la fabricación de conductos para la evacuación de humos de calderas y calentadores de gas y gasoil.

Somos la única empresa nacional que puede ofrecer calidad y seguridad O.E.M. Esto significa que nuestros conductos de evacuación, además de estar homologados y conforme a la normativa vigente, son equivalentes en calidad y seguridad a los ofrecidos por los fabricantes de aparatos.

Tantos años trabajando en este campo nos han permitido acumular los conocimientos necesarios para poder ofrecer un servicio gratuito de asesoría para el cálculo y la realización de instalaciones correctas de conductos de evacuación de humos, según los aparatos elegidos y las condiciones de instalación.



FIG y GROPPALLI

En 2008 FIG fue adquirida por GROPPALLI S.R.L, una empresa que lleva operando desde 1977 en el sector de la construcción de moldes, GROPPALLI se caracteriza inmediatamente por un fuerte dinamismo en las inversiones, lo que determina un crecimiento tecnológico muy fuerte.

Diez años después, GROPPALLI desarrolla su propia línea de conductos

de humos, entrando en el sector de componentes para calderas murales. El crecimiento de la empresa es muy rápido y gracias a importantes innovaciones de productos pronto se convierte en líder del sector.

Hoy GROPPALLI es uno de los actores internacionales más importantes y socio estratégico de los principales fabricantes de calderas a nivel mundial.

En 2008 se amplió el centro logístico, revolucionando la forma de concebir la relación cliente-proveedor. En particular, gracias a su almacén automático con 37.000 espacios para pallets, GROPPALLI puede reducir la cadena de producción al mínimo entregando rápidamente lo que se necesita, donde se necesita, en la cantidad exacta que se necesita.

fabricación



diseño



Servicios

logística



asesoramiento



diseño

Nuestros diseños **O.E.M** van destinados a la realización de los mejores conductos de evacuación de humos y ventilación disponibles en el mercado actualmente.

asesoramiento

Gracias a nuestro **KNOW HOW** y la larga experiencia, ofrecemos las mejores soluciones en aquellos casos donde la instalación de un conducto se complica.

logística

Nuestro servicio **ágil y eficaz**, con el apoyo y colaboración de agentes logísticos de categoría contrastada, hace que nuestros clientes reciban puntualmente sus pedidos.

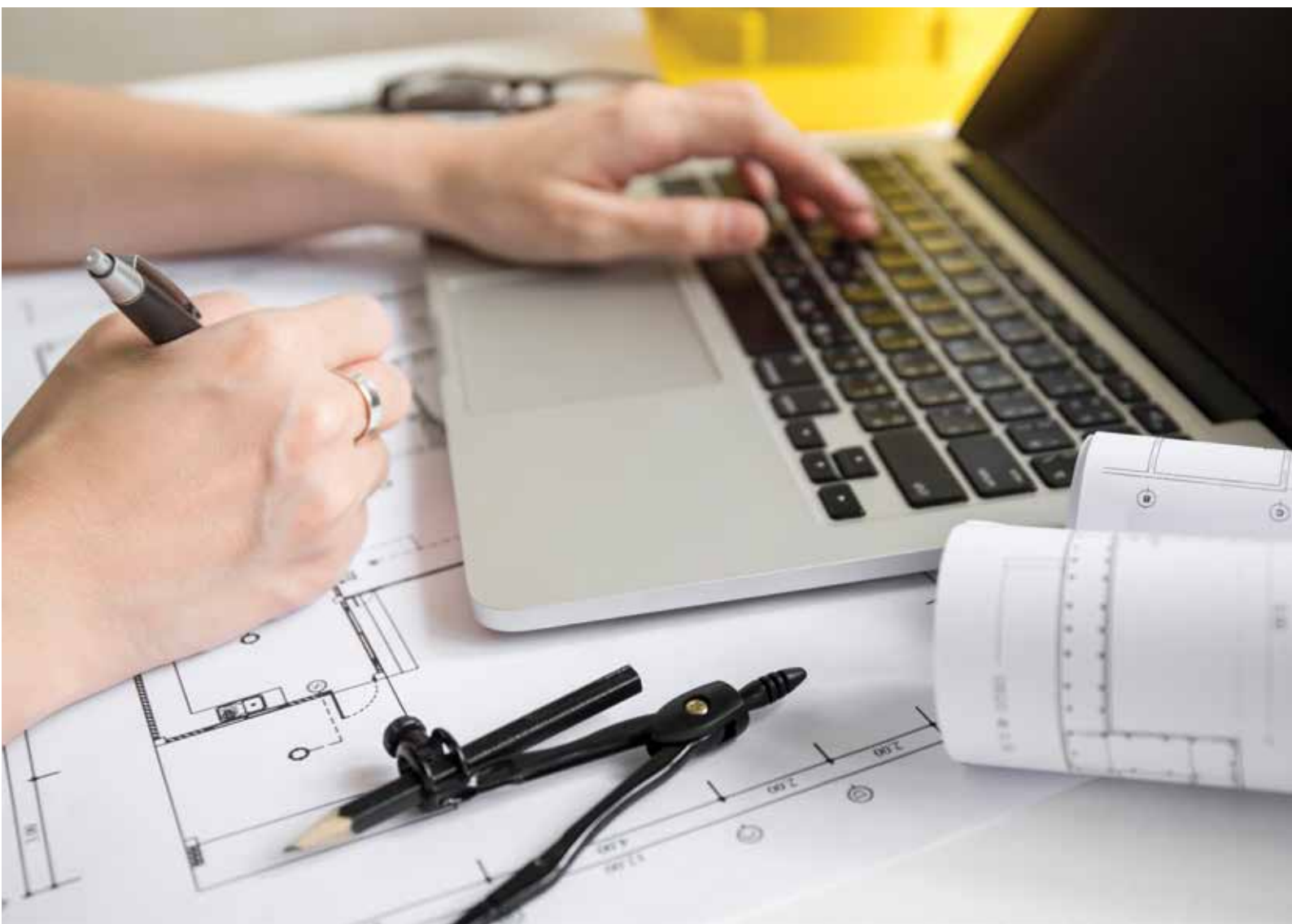
fabricación

Seleccionamos y empleamos las mejores materias primas para que junto al diseño previo a la fabricación, se consiga **el mejor producto posible**.

Servicio de cálculo personalizado para instalaciones de ventilación

En FIG, entendemos la importancia de una instalación de ventilación mecánica controlada (VMC) que sea eficiente y adaptada a las necesidades específicas de cada vivienda. Sabemos que una planificación adecuada garantiza no solo el confort, sino también el ahorro y la eficiencia energética.

Por eso, ofrecemos un servicio exclusivo de cálculo personalizado: con solo enviarnos el plano de la vivienda, nuestro equipo se encargará de realizar los cálculos técnicos necesarios para diseñar una instalación óptima. Nos ocupamos de cada detalle, desde el análisis de las dimensiones y distribución de los espacios hasta las especificaciones de caudal, asegurando que cada instalación ofrezca el mejor rendimiento.



**El secreto de un hogar saludable está en el
aire que respiras**



Red comercial

Contamos con una amplia red comercial que abarca todo el territorio peninsular. Un grupo de profesionales que pueden asesorarte y dar solución a los problemas que resulte de la planificación, diseño o montaje de una instalación.



Cataluña

Sr. Alfonso Muñoz
comercial@amcomercial.cat

Aragón y Soria

Sr. José Luis Legaz
figaragon@gmail.com

Extremadura

Sr. Vicente Bermejo
vicentebermejo@telefonica.net

Andalucía

Sr. Juan Francisco Sánchez
juanfransanchezgar@gmail.com

Madrid y Castilla la Mancha

Sr. Juan Carlos de la Torre
dlt@dlt-representa.es

Valencia y Castellón

Sr. Germán Pastor
g.pastor@cgac.es

Galicia, Asturias y Portugal

Sr. David Marzoa
dmrepresentaciones@gmail.com

Murcia

Sr. Juan José Zomeño
zrepresentaciones@gmail.com

Islas Baleares

Sr. Marc Comas
comasch@gmail.com

País Vasco, Navarra, Cantabria y Burgos

Sr. Juan Carlos Riveiro
jcarlosriveiro17@gmail.com

Alicante


Sr. Antonio Albaladejo
aalbaladejobru@gmail.com


Salamanca, Zamora, León, Valladolid, Palencia, Segovia y Ávila

Sr. Alberto Rodríguez
alberto@dlt-representa.es


Contacta con nosotros

Oficinas centrales y fábrica

 Pol. El Borao nave 9D, 50172 Alfajarín, Zaragoza

 976 107 046

 www.fig.es

 fig@fig.es

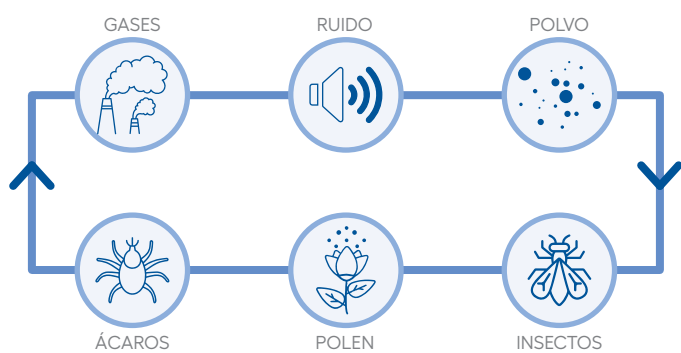
Búscanos en redes sociales FIG SL

 36 11 15

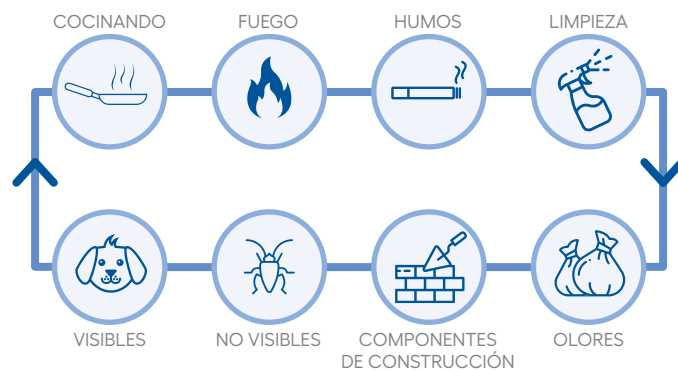




CONTAMINANTES DEL EXTERIOR DE LA VIVIENDA



CONTAMINANTES DEL INTERIOR DE LA VIVIENDA



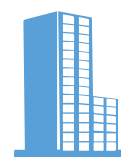


Calidad del aire y necesidad de ventilar

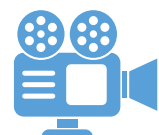
La ventilación es esencial porque pasamos entre el 80% y el 90% de nuestro tiempo en espacios cerrados, según datos de la OMS, y el aire interior puede llegar a estar hasta 8 veces más contaminado que el exterior. En las viviendas, actividades cotidianas como cocinar, ducharnos o simplemente respirar generan dióxido de carbono (CO₂), compuestos orgánicos volátiles (COV) de muebles y productos de limpieza, humedad, partículas, olores y alérgenos como polvo o polen.

Sin una renovación adecuada del aire, estos contaminantes se acumulan, creando un ambiente viciado que provoca fatiga, irritaciones respiratorias, alergias y problemas de salud a largo plazo, además de favorecer la aparición de moho y condensaciones que deterioran la estructura del edificio.

80%



90%



Las viviendas modernas, con mejor aislamiento y estanqueidad para cumplir normativas de eficiencia energética como el **CTE**, reducen drásticamente la ventilación natural por infiltraciones o rendijas. Esto retiene el aire cargado en el interior, generando exceso de humedad, sensación de pesadez y riesgos como hongos o bacterias invisibles. Abrir ventanas puntualmente no es suficiente: produce corrientes molestas, pérdidas de calor y entrada de ruido o contaminantes externos, sin garantizar una renovación constante.

Ventilar de forma controlada renueva el aire las 24 horas, diluye el CO₂, elimina olores y humedad, y mantiene un ambiente saludable que mejora el descanso, la concentración y el bienestar general. FIG, ofrece soluciones innovadoras como extractores o máquinas de doble flujo con recuperación de calor, que filtran el aire, ahorran energía y cumplen el CTE DB-HS3, asegurando calidad del aire sin comprometer el confort ni el rendimiento térmico.

GAS RADÓN



Confort acústico de nuestro sistema con cajas de foam

En el mundo de la ventilación mecánica controlada (VMC) de uso doméstico, la salubridad del ambiente y el confort acústico se ha convertido en una prioridad. El ruido constante de los sistemas VMC puede afectar la calidad de vida y el bienestar de las personas.

Entendiendo esta necesidad, hemos desarrollado una innovadora solución: la distribución del aire de estos sistemas a través de nuestros componentes realizados en FOAM, diseñados para ofrecer un aislamiento acústico superior a la vez que aseguramos una mayor higiene.

Hemos realizado ensayos acústicos comparativos entre nuestras cajas de FOAM y otras soluciones en material termoplástico y con tubo semirrígido. Los resultados fueron concluyentes: las cajas en FOAM superaron significativamente a las otras soluciones, reduciendo el ruido de manera notable y creando un ambiente mucho más silencioso y confortable.

Gráfico comparativo del nivel de ruido entre nuestro sistema con cajas de FOAM respecto de otras soluciones en material termoplástico y con tubo semirrígido sin aislar (sin caja de distribución) desde el recuperador hasta las estancias.

La diferencia, sobre todo en las frecuencias más audibles es claramente a favor de nuestro sistema realizado con FOAM de celdas cerradas.

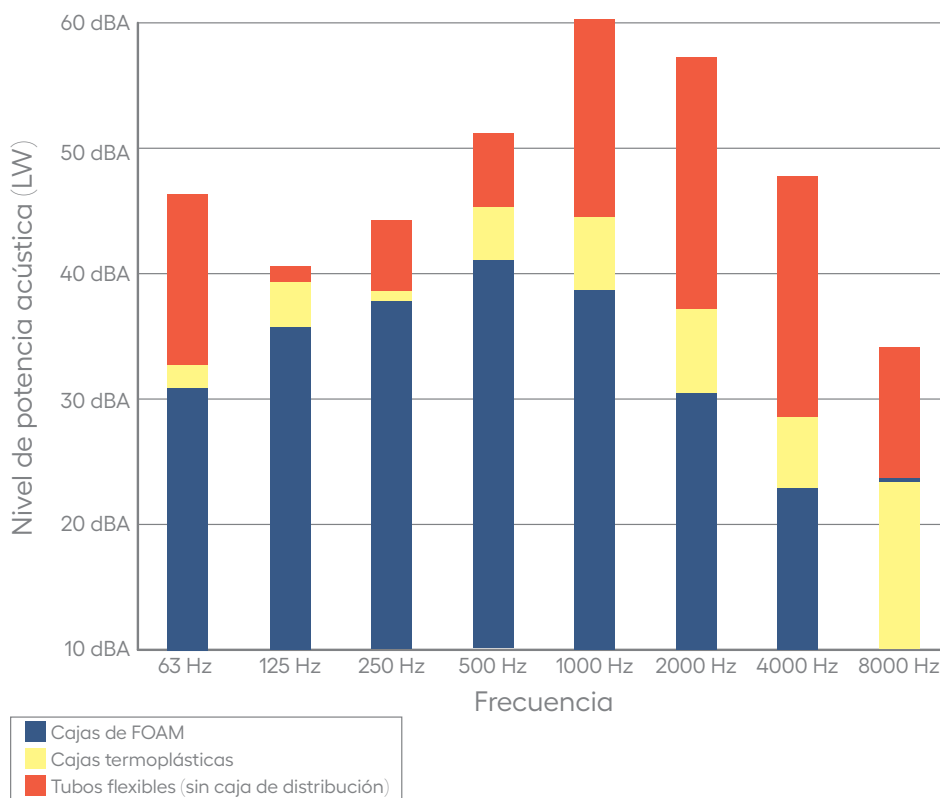




Imagen del ensayo de nuestras cajas de FOAM



Imagen del ensayo de cajas termoplásticas



Imagen del ensayo de impulsión directa sin caja de distribución

Elección del sistema de VMC adecuado

Los sistemas de Ventilación Mecánica Controlada (VMC) posibilitan la introducción y extracción de la cantidad de aire necesaria en una vivienda, independientemente de las condiciones externas de presión y temperatura.

Esto asegura una ventilación eficiente en los hogares, cumpliendo con las regulaciones actuales.

La ventilación mecánica puede llevarse a cabo de dos maneras:

- mediante extracción mecánica y admisión natural (sistema de simple flujo),
- o mediante extracción y admisión mecánica, también conocido como sistema de doble flujo.



Sistemas de simple flujo

En los sistemas de Ventilación Mecánica Controlada (VMC) de simple flujo, el ingreso de aire ocurre por medio de depresión, utilizando rejillas ubicadas en las fachadas, mientras que la extracción se lleva a cabo mediante un ventilador. Estos sistemas incluyen una red de conductos que facilita el transporte del aire viciado desde el interior de la vivienda hacia el exterior.



Sistemas de doble flujo

Estos sistemas aseguran la máxima eficiencia al garantizar la filtración del aire y el aislamiento de la vivienda, eliminando así ruidos molestos y corrientes de aire, lo que contribuye al confort en todas las áreas del hogar.

En el caso de los sistemas de doble flujo, su estructura básica incluye un intercambiador de calor, filtros de aire, un ventilador de impulsión y otro de extracción. Durante el invierno, el aire frío se pre-calienta mediante un intercambio con el aire de extracción, sin que se mezclen, lo que posibilita la transferencia de calor sin viciar el aire. Esto resulta en una notable reducción de la carga de calefacción por ventilación. En verano, en caso de que la vivienda cuente con climatización, se produce el proceso inverso, enfriando el aire de entrada al edificio.

Estos sistemas llevan a cabo tanto la extracción como la impulsión del aire de manera mecánica, utilizando una red de conductos para distribuir el aire de manera uniforme por toda la vivienda.

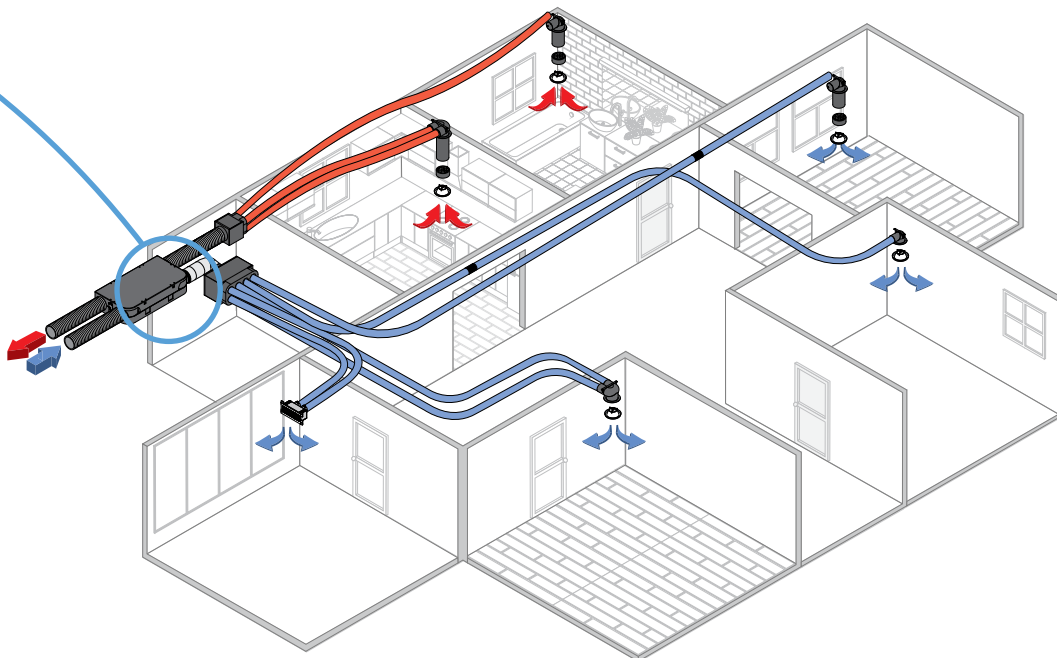
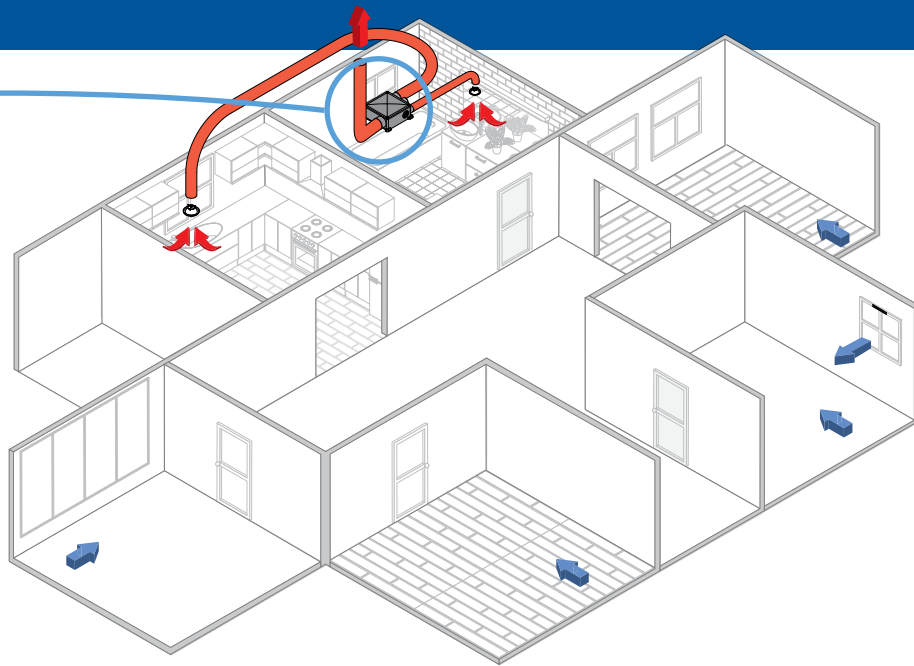


Sistema descentralizado

Pensado para proyectos donde la instalación de un sistema de Ventilación Mecánica Controlada (VMC) completo no sea viable, especialmente en rehabilitaciones donde la eficiencia energética es clave.

Nuestra propuesta consiste en integrar recuperadores descentralizados en las estancias secas (como dormitorios y salones), optimizando la calidad del aire sin comprometer el confort ni la eficiencia.

Además, este sistema se puede complementar con equipos de extracción tradicionales en baños y cocinas, o, como alternativa, incorporar varios aparatos descentralizados que actúen como puntos de extracción en estas zonas. Una solución versátil, adaptable y sostenible para proyectos de renovación.



Código Técnico de la Edificación

DOCUMENTO BÁSICO HS3

Habitabilidad y salubridad - Calidad del aire interior

CARACTERIZACIÓN Y CUANTIFICACIÓN DE LA EXIGENCIA

En los locales habitables de las viviendas debe aportarse un caudal de aire exterior suficiente para conseguir que en cada local la concentración media anual de CO₂ sea menor que 900 ppm y que el acumulado anual de CO₂ que exceda 1.600 ppm sea menor que 500.000 ppm·h, en ambos casos con las condiciones de diseño del apéndice C.

Además, el caudal de aire exterior aportado debe ser suficiente para eliminar los contaminantes no directamente relacionados con la presencia humana. Esta condición se considera satisfecha con el establecimiento de un caudal mínimo de 1,5 l/s por local habitable en los periodos de no ocupación.

Las dos condiciones anteriores se consideran satisfechas con el establecimiento de una ventilación de caudal constante acorde con la tabla 2.1.

Tipo de vivienda	CAUDAL MÍNIMO q _v EN l/s									
	Locales secos ^{1,2}						Locales húmedos ²			
	Dormitorio principal		Resto de dormitorios		Salas de estar y comedores ³		Mínimo en total		Mínimo por local	
	l/s	m ³ /h	l/s	m ³ /h	l/s	m ³ /h	l/s	m ³ /h	l/s	m ³ /h
0 ó 1 dormitorio	8	28,8	-	-	6	21,6	12	43,2	6	21,6
2 dormitorios	8	28,8	4	14,4	8	28,8	24	86,4	7	25,2
3 o más dormitorios	8	28,8	4	14,4	10	36	33	118,8	8	28,8

(1) En los locales secos de las viviendas destinados a varios usos se considera el caudal correspondiente al uso para el que resulte un caudal mayor

(2) Cuando en un mismo local se dan usos de local seco y húmedo, cada zona debe dotarse de su caudal correspondiente

(3) Otros locales pertenecientes a la vivienda con usos similares (salas de juego, despacho, etc.)

Tabla 2.1- Caudales mínimos para ventilación de caudal constante en locales habitables

En la zona de cocción de las cocinas debe disponerse un sistema que permita extraer los contaminantes que se producen durante su uso, de forma independiente a la ventilación general de los locales habitables. Esta condición se considera satisfecha si se dispone de un sistema en la zona de cocción que permita extraer un caudal mínimo de 50 l/s.

Para los locales no habitables incluidos en el ámbito de aplicación debe aportarse al menos el caudal de aire exterior suficiente para eliminar los contaminantes propios del uso de cada local. En el caso de trasteros, sus zonas comunes y almacenes de residuos los contaminantes principales son la humedad, los olores y los compuestos orgánicos volátiles. En el caso de los aparcamientos y garajes son el monóxido de carbono y los óxidos de nitrógeno.

Esta condición se considera satisfecha si el sistema de ventilación es capaz de establecer al menos los caudales de ventilación de la tabla 2.2, ya sea mediante ventilación de caudal constante o ventilación de caudal variable controlada mediante detectores de presencia, detectores de contaminantes, programación temporal u otro tipo de sistema.

Locales	CAUDAL MÍNIMO q _v EN l/s			
	Por m ² útil		En función de otros parámetros	
	l/s	m ³ /h	l/s	m ³ /h
Trasteros y sus zonas comunes	0,7	2,52		
Aparcamientos y garajes			120 por plaza	432 por plaza
Almacenes de residuos	10	36		

Tabla 2.2 - Caudales de ventilación mínimos en locales no habitables

A woman with long blonde hair, wearing a white sleeveless dress, stands in a field of tall grass. Her arms are raised in the air, and she is looking towards the horizon. The entire image is overlaid with a semi-transparent blue filter. The word 'aeroplast' is written in a light blue, lowercase, sans-serif font at the top of the image.

aeroplast

INSTALACIÓN DE UN
SISTEMA VMC DE
DOBLE FLUJO

Instalación de un sistema VMC de doble flujo



Unidades de VMC de doble flujo

Nuestras unidades de Ventilación Mecánica Controlada (VMC) de doble flujo aseguran una renovación continua del aire con recuperación de calor, mejorando la eficiencia energética del edificio. Equipadas con intercambiadores de alto rendimiento, filtros accesibles y funcionamiento silencioso, son la solución ideal para viviendas de alta calidad y bajo consumo.



Cajas de distribución en foam

Fabricadas en espuma técnica de alta densidad, nuestras cajas de distribución de aire ofrecen un excelente aislamiento térmico y acústico.

Este rendimiento ha sido verificado mediante ensayos en laboratorio, en los que nuestras cajas de foam presentaron niveles de atenuación acústica notablemente superiores a los de soluciones en plástico o metálicas. Además, son ligeras, modulares y muy fáciles de montar, lo que las convierte en una solución moderna y eficiente para instalaciones de VMC residencial.



Conductos en FOAM

Estos conductos combinan ligereza, rigidez, aislamiento térmico y acústico en un solo producto. Permiten mantener la eficiencia del sistema sin necesidad de aislamiento adicional. Una solución limpia, eficiente y profesional.

Video de la instalación de un sistema de doble flujo con recuperador de calor





Salidas de techo y pared de PVC

Disponemos de una amplia gama de salidas de aire en PVC para techo o pared, con diseños discretos, resistentes y fáciles de instalar. Están pensadas para integrarse estéticamente en todo tipo de espacios, garantizando una difusión de aire óptima sin renunciar a la durabilidad.



Conductos semirrígidos

Tubería semirrígida de doble capa, corrugada exterior e interior lisa, adecuada para sistemas de distribución de aire.

Fabricada con polietileno puro en ambas capas, la capa interior está dotada de un tratamiento antiestático y antibacteriano, garantizando la higiene y la calidad del aire. El tubo redondo semirrígido asegura un transporte de aire perfecto durante su intercambio y bajas pérdidas de presión durante la ventilación.



Accesorios: reguladores, válvulas, silenciadores

Ofrecemos todos los accesorios necesarios para completar una instalación de VMC: válvulas de extracción e impulsión, silenciadores acústicos, reguladores de caudal o abrazaderas. Todo está diseñado para garantizar el rendimiento, la adaptabilidad y el confort en cada proyecto.

aeroplast





VENTILACIÓN
MECÁNICA
CONTROLADA
CATÁLOGO

Formaciones y jornadas técnicas

En FIG no solo desarrollamos soluciones de ventilación, ayudamos a los profesionales a vender, prescribir e instalar mejor. Nuestra propuesta de formación está pensada para aportar valor real al día a día del instalador, del distribuidor y del prescriptor, combinando técnica, normativa y enfoque comercial.

A través de formaciones específicas y jornadas prácticas, compartimos nuestro conocimiento como expertos en ventilación eficiente y confort interior.

Bien desde el showroom de FIG o en colaboración con nuestra red de distribuidores, acercamos la ventilación al punto de venta y a la obra, resolviendo dudas reales y mostrando soluciones aplicables desde el primer día.



Formaciones técnicas específicas para instaladores.

Formación continua en el showroom de FIG.



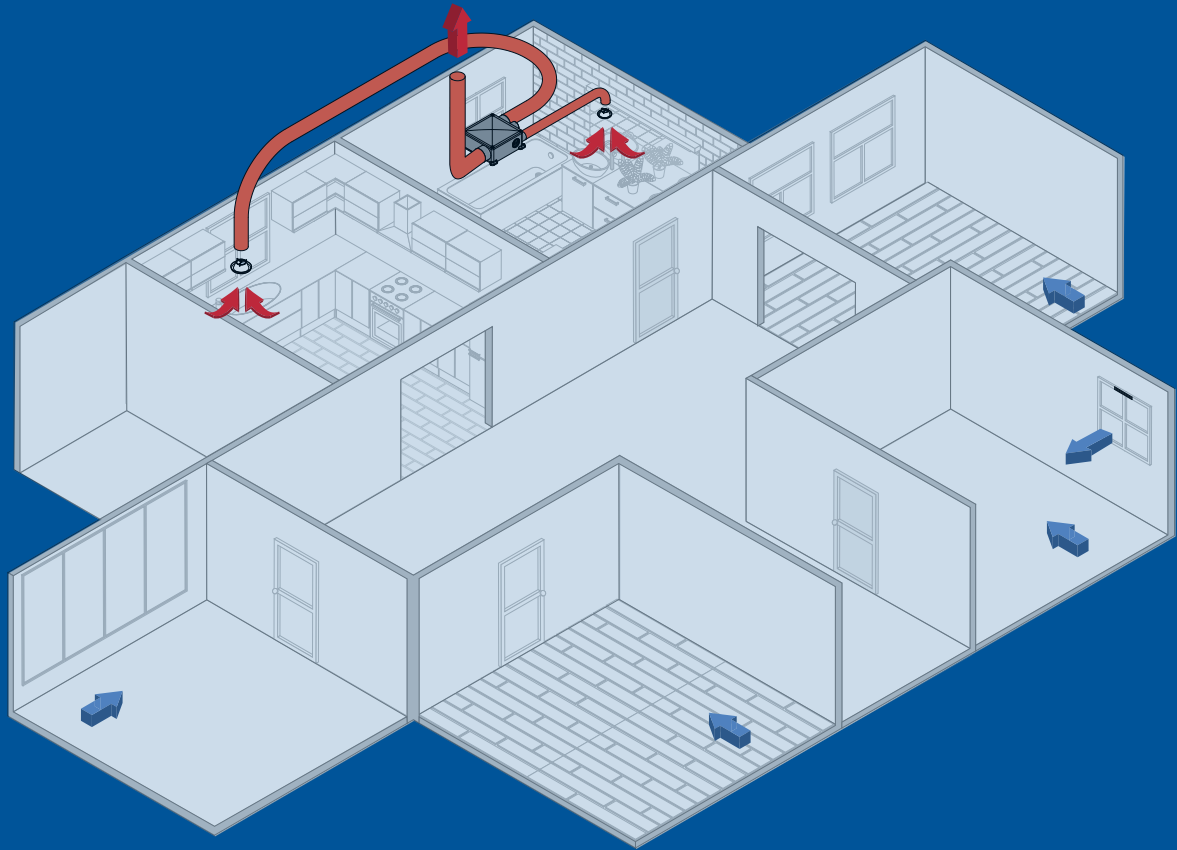
Jornadas de mostrador en distribuidores, enfocadas a impulsar la venta y resolver consultas técnicas.



Sesiones prácticas de instalación, puesta en marcha y mantenimiento de sistemas de ventilación.

Ferias y eventos del sector.





SISTEMA SIMPLE FLUJO

El sistema de **Simple Flujo** es un sistema diseñado para garantizar una renovación continua del aire interior en las viviendas, mejorando el confort y la calidad del aire de forma sencilla, eficaz y económica. Este sistema **extrae el aire viciado** de las estancias húmedas -como cocinas, baños y aseos- a través de bocas de extracción conectadas a una unidad de ventilación. El aire es conducido al exterior mediante una red de conductos.

Al mismo tiempo, el aire nuevo entra en la vivienda a través de entradas de aire colocadas generalmente sobre las ventanas de las estancias secas, como salones, dormitorios o comedores. Gracias a la depresión generada por el ventilador, se favorece un flujo de aire natural y continuo **desde las zonas secas hacia las húmedas**.

Este sistema funciona de forma autónoma y constante, sin necesidad de ajustes por parte del usuario, lo que lo convierte en una solución ideal tanto para obra nueva como para proyectos de renovación.

- Renovación continua del aire interior, las 24 horas del día.
- Circulación natural y eficaz del aire, de estancias secas a húmedas.
- Mejora del confort y del ambiente interior, especialmente en zonas húmedas.
- Instalación sencilla y mantenimiento reducido.
- Sistema accesible y de bajo coste, ideal para viviendas colectivas.

aliso lc

EXTRACTOR DE VENTILACIÓN MECÁNICA CONTROLADA AUTORREGULABLE

1



	Aliso LC
Caudal máximo (m³/h)	200
Presión estática (Pa)	128
Potencia (W)	32
Consumo (A)	0.12
Peso (kg)	4.5
Tensión (V) - Frecuencia (Hz)	230 - 50
Velocidad (r.p.m)	1348
Ruido (dB)	40
Ø bocas (mm.)	(2x) Ø75 (2x) Ø125

ITEM	CÓDIGO	DESCRIPCIÓN	UD/VTA.
1	ALISIOLC	Unidad VMC simple flujo Autorregulable ALISIO LC	1

aliso compact

EXTRACTOR DE VENTILACIÓN MECÁNICA CONTROLADA AUTORREGULABLE

2



	Aliso Compact
Caudal máximo (m³/h)	200
Potencia (W)	18,8
Peso (kg)	3,80
Tensión (V) - Frecuencia (Hz)	230 - 50
Ruido (dB)	37
Ø bocas (mm.)	(2x) Ø125 (4x) Ø80

ITEM	CÓDIGO	DESCRIPCIÓN	UD/VTA.
2	ALISIOCOMPACT	Unidad VMC simple flujo Autorregulable ALISIO COMPACT	1



Los dibujos de las piezas son orientativos, FIG S.L. se reserva el derecho de cambiar las características de los productos sin previo aviso. Las dimensiones de las piezas son aproximadas, FIG S.L. no se hace responsable de problemas en la instalación de las mismas.

3



Conmutador ALISIO COMPACT
COD: ALISIOCOMPACTCONM

ITEM	CÓDIGO	DESCRIPCIÓN	UD/VTA.
3	ALISIOCOMPACTCONM	Conmutador ALISIO COMPACT	1

inline

VENTILADOR CENTRÍFUGO DE CONDUCTO DE BAJO CONSUMO

4



	100INLINE	125INLINE	160INLINE	200INLINE
Caudal nominal (m ³ /h)	366	561	647	1250
Velocidad de rotación (RPM)	3800	3800	3000	3000
Intensidad (A)	0,94	0,94	0,94	1,05
Potencia (W)	70	70	70	165
Dimensiones de los conductos	100	125	160	200

ITEM	CÓDIGO	DESCRIPCIÓN	UD/VTA.
4	100INLINE	Ventilador centrífugo de conducto de bajo consumo Ø100 con sistema de montaje rápido	1
	125INLINE	Ventilador centrífugo de conducto de bajo consumo Ø125 con sistema de montaje rápido	1
	160INLINE	Ventilador centrífugo de conducto de bajo consumo Ø160 con sistema de montaje rápido	1
	200INLINE	Ventilador centrífugo de conducto de bajo consumo Ø200 con sistema de montaje rápido	1

CONDUCTOS FLEXIBLES Y ACCESORIOS



Tubo flexible de PVC

COD: 80FLEXPVC
COD: 127FLEXPVC
COD: 160FLEXPVC



Tubo flexible de PVC aislado

COD: 80FLEXPVCAISL
COD: 127FLEXPVCAISL
COD: 160FLEXPVCAIS



Collarín de soporte a la pared

COD: 127ADAPFLEXALU
COD: 160ADAPFLEXALU



Abrazadera sin fin

COD: 80ABRSF
COD: 125ABRSF



Bocas de extracción

COD: VSE80ALISIO
COD: VSE125ALISIO



Rejilla para paso de puertas

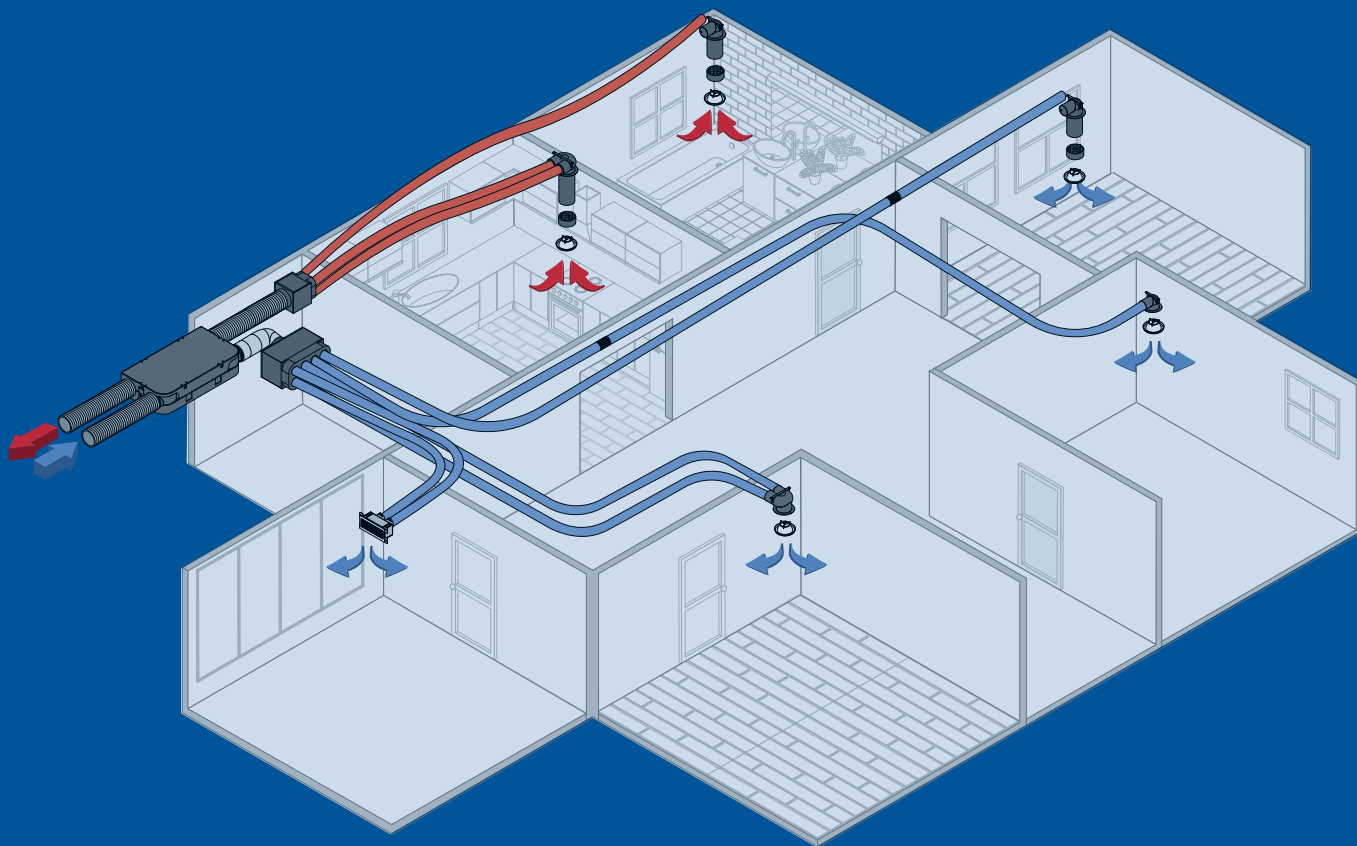
COD: RPASO480x98



Entradas de aire acústicas

COD: 22REJISOLA
COD: 30REJISOLA
COD: 45REJISOLA

ITEM	CÓDIGO	DESCRIPCIÓN	Ø	LONG.	UD/VTA.
5	80FLEXPVC	Tubo flexible de PVC de Ø80	80 mm.	10 m.	1(10 m.)
	127FLEXPVC	Tubo flexible de PVC de Ø127	127 mm.	10 m.	1(10 m.)
	160FLEXPVC	Tubo flexible de PVC de Ø160	160 mm.	10 m.	1(10 m.)
6	80FLEXPVCAISL	Tubo flexible de PVC aislado de Ø80	80 mm.	10 m.	1(10 m.)
	127FLEXPVCAISL	Tubo flexible de PVC aislado de Ø127	127 mm.	10 m.	1(10 m.)
	160FLEXPVCAISL	Tubo flexible de PVC aislado de Ø160	160 mm.	10 m.	1(10 m.)
7	127ADAPFLEXALU	Collarín de soporte a la pared Ø125	127 mm.	1	1
	160ADAPFLEXALU	Collarín de soporte a la pared Ø160	160 mm.	1	1
8	80ABRSF	Abrazadera sin fin metálica Ø80			1
	125ABRSF	Abrazadera sin fin metálica Ø127			1
9	VSE80ALISIO	Bocas de extracción Ø80 para unidad de simple flujo ALISIO	80 mm.		1
	VSE125ALISIO	Bocas de extracción Ø125 para unidad de simple flujo ALISIO	125 mm.		1
10	RPASO480x98	Rejilla para paso de puertas		450 x 90 mm.	1
11	22REJISOLA	Entradas de aire acústicas autorregulables de 22 m ³ /h			1
	30REJISOLA	Entradas de aire acústicas autorregulables de 30 m ³ /h			1
	45REJISOLA	Entradas de aire acústicas autorregulables de 45 m ³ /h			1



SISTEMA DOBLE FLUJO

El sistema de **Doble Flujo** es la solución más completa y eficiente para garantizar una excelente calidad del aire interior en la vivienda, aportando un alto nivel de **confort térmico y acústico**.

Este sistema realiza de forma mecánica y simultánea la **extracción** del aire viciado desde las estancias húmedas (cocinas, baños, aseos, lavaderos...) y la **impulsión** de aire nuevo filtrado en las estancias secas (salones, comedores, dormitorios...). Todo ello a través de una red de conductos perfectamente distribuida por la vivienda. Su elemento clave es el **intercambiador de calor**, que permite recuperar más del 90 % de la energía del aire extraído sin mezclarlo con el aire limpio que entra. Esto significa que, en invierno, el aire frío del exterior se precalienta al pasar por el intercambiador, reduciendo notablemente las pérdidas energéticas por ventilación. En verano, si la vivienda dispone de climatización, el aire se preenfía, contribuyendo a mantener una temperatura agradable sin sobrecargar el sistema de refrigeración.

Al tratarse de un sistema totalmente controlado se eliminan corrientes de aire molestas, se reduce la entrada de ruido exterior y se filtran las impurezas del aire, mejorando notablemente la calidad ambiental y el confort en todos los espacios del hogar.

- Filtrado eficaz del aire nuevo, ideal para personas alérgicas o entornos urbanos.
- Ahorro energético significativo en calefacción y climatización.
- Aislamiento frente al ruido exterior y eliminación de corrientes de aire.
- Confort térmico y acústico elevado en todas las estancias de la vivienda.

UNIDADES DE VMC DOBLE FLUJO CIERZO

cierzo

UNIDAD DE VMC DE DOBLE FLUJO CON RECUPERADOR DE CALOR

12



	Cierzo 150	Cierzo 250
Caudal nominal (m³/h)	105	175
Caudal máximo (m³/h)	150	250
Nivel máx. potencia acústica dB(A)	45	54
Consumo máximo de energía (W)	126	160145
Ø de los conductos	Ø160	
Peso (kg)	22	
Tensión (V) - Frecuencia (Hz)	230 - 50	
Eficiencia (%)	87,8	84,2



ITEM	CÓDIGO	DESCRIPCIÓN	UD/VTA.
12	FIGCIERZO150STD	Unidad de ventilación mecánica de doble flujo 150 m³/h CIERZO	1
	FIGCIERZO250STD	Unidad de ventilación mecánica de doble flujo 250 m³/h CIERZO	1

cierzo entálpica

UNIDAD DE VMC DE DOBLE FLUJO CON RECUPERADOR DE CALOR ENTÁLPICA

13



	Cierzo 150 ENT	Cierzo 250 ENT
Caudal nominal (m³/h)	105	175
Caudal máximo (m³/h)	150	250
Nivel máx. potencia acústica dB(A)	45	54
Consumo máximo de energía (W)	126	145
Ø de los conductos	Ø160	
Peso (kg)	22	
Tensión (V) - Frecuencia (Hz)	230 - 50	
Eficiencia (%)	85,2	81,7



ITEM	CÓDIGO	DESCRIPCIÓN	UD/VTA.
13	FIGCIERZO150ENT	Unidad de ventilación mecánica de doble flujo 150 m³/h CIERZO entálpica	1
	FIGCIERZO250ENT	Unidad de ventilación mecánica de doble flujo 250 m³/h CIERZO entálpica	1

14



Mando básico
COD: CIERZOCONTROLBASIC

15



Mando avanzado
COD: FIGCIERZOCONTROL

16



Filtro categoría G4
COD: CIERZOFILTROG4

17



Filtro categoría F7
COD: CIERZOFILTROF7

18



Batería de agua
COD: BATAGUA2,5KW
COD: BATAGUA5KW

19



Placa frontal para batería
COD: PLACABAT160

20



Calentador
COD: CALENTA0,5KW
COD: CALENTA0,75KW

21



Módulo de deshumidificación
COD: CIERZODESHUMEC

ITEM	CÓDIGO	DESCRIPCIÓN	UD/VTA.
14	CIERZOCONTROLBASIC	Mando básico para regular el caudal de la unidad CIERZO	1
15	FIGCIERZOCONTROL	Mando avanzado controlador de la unidad CIERZO	1
16	CIERZOFILTROG4	Filtro categoría G4 para CIERZO / CIERZO ENTÁLPICA (2 unidades)	2
17	CIERZOFILTROF7	Filtro categoría F7 para CIERZO / CIERZO ENTÁLPICA (2 unidades)	2
18	BATAGUA2,5KW	Batería de agua para Cierzo 150 m ³ /h (2,5 kw)	1
	BATAGUA5KW	Batería de agua para recuperador Cierzo 200 m ³ /h (5 kw)	1
19	PLACABAT160	Placa frontal para batería de agua Ø160	1
20	CALENTA0,5KW	Calentador 0,5w para Cierzo 150 m ³ /h Ø160 con termostato	1
21	CALENTA0,75KW	Calentador 0,75w para Cierzo 250 m ³ /h Ø160 con termostato	1
	CIERZODESHUMEC	Módulo de deshumidificación isotérmica canalizable	1

levante basic

UNIDAD DE VMC DE DOBLE FLUJO CON RECUPERADOR DE CALOR

22



	Levante Basic
Volumen del flujo de aire (m ³ /h)	150
Presión estática (Pa)	150
Peso (Kg)	5,5
Potencia (W)	(2x) 28
Tensión de funcionamiento	184~276 VCA
Caída de presión del aire (Pa)	33,56
Eficiencia (%)	94
Ø de los conductos	Ø125



ITEM	CÓDIGO	DESCRIPCIÓN	UD/VTA.
22	LEVANTEBASIC260	Unidad de ventilación mecánica de doble flujo 150 m ³ /h basic	1

levante top sf

UNIDAD DE VMC DE DOBLE FLUJO CON RECUPERADOR DE CALOR

23



	Levante TOP SF
Volumen del flujo de aire (m ³ /h)	150
Presión estática (Pa)	150
Peso (Kg)	5,5
Potencia (W)	(2x) 28
Tensión de funcionamiento	184~276 VCA
Caída de presión del aire (Pa)	33,56
Eficiencia (%)	94
Ø de los conductos	Ø125



ITEM	CÓDIGO	DESCRIPCIÓN	UD/VTA.
23	LEVANETOPSF	Unidad de ventilación mecánica de doble flujo 150 m ³ /h con bypass y alarma filtros	1

levante 380

UNIDAD DE VMC DE DOBLE FLUJO CON RECUPERADOR DE CALOR

24



	Levante 380
Volumen del flujo de aire (m ³ /h)	380
Presión estática (Pa)	200
Peso (Kg)	5,5
Potencia (W)	(2x) 28
Tensión de funcionamiento	184~276 VCA
Caída de presión del aire (Pa)	33,56
Eficiencia (%)	94



sensor
filtros



bypass
automático



control
incluido



control
humedad
integrado

ITEM	CÓDIGO	DESCRIPCIÓN	UD/VTA.
24	LEVANTE380	Unidad de VMC de doble flujo Higrorregulable 380 m ³ /h	1

25



Potenciometro
COD: LEVANTECONTROL

26



Filtros LEVANTE BASIC y TOPSF
COD: FILTROLEVANTEF7

27



Filtros LEVANTE380
COD: FILTROLEVANTE380

ITEM	CÓDIGO	DESCRIPCIÓN	UD/VTA.
25	LEVANTECONTROL	Potenciómetro para maquina Levante Basic	1
26	FILTROLEVANTEF7	Filtro de recambio F7 para máquinas Levante	2
27	FILTROLEVANTE380	Filtro de recambio F7 para máquinas Levante 380	2



Los dibujos de las piezas son orientativos, FIG S.L. se reserva el derecho de cambiar las características de los productos sin previo aviso. Las dimensiones de las piezas son aproximadas, FIG S.L. no se hace responsable de problemas en la instalación de las mismas.

bora h

UNIDAD DE VMC DE DOBLE FLUJO CON RECUPERADOR DE CALOR HORIZONTAL

28



	Bora 180H	Bora 340H
Caudal de aire (m ³ /h)	177	300
Presión estática (Pa)	350	420
Eficiencia (%)	82	80
Nivel de presión sonora a 3 m (dB(A))	50	53
Peso (kg)	20	23,5
Salidas de aire (Ø mm.)	125	150



modbus



sensor
filtros



bypass
automático



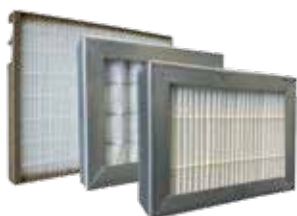
control
incluido



control
humedad

ITEM	CÓDIGO	DESCRIPCIÓN	UD/VTA.
28	BORA180H	Unidad de ventilación mecánica de doble flujo 180 m ³ /h	1
	BORA340H	Unidad de ventilación mecánica de doble flujo 340 m ³ /h	1

29



Filtros HP

COD: FILTROS BORA180HG4

COD: FILTROS BORA340HG4

ITEM	CÓDIGO	DESCRIPCIÓN	UD/VTA.
29	FILTROS BORA180HG4	Filtros para BORA180H categoría G4	2
	FILTROS BORA340HG4	Filtros para BORA340H categoría G4	2

bora v 280 - 400 - 550

UNIDAD DE VMC DE DOBLE FLUJO CON RECUPERADOR DE CALOR VERTICAL

30



	Bora V 280	Bora V 400	Bora V 550
Caudal de aire (m ³ /h)	270	363	520
Presión estática (Pa)	300	350	500
Eficiencia (%)	85	86	82
Nivel de presión sonora a 3 m (dB(A))	24	26	34
Peso (kg)	21,4	34,5	44
Salidas de aire (Ø mm.)	125	150	150



modbus



sensor
filtros



bypass
automático



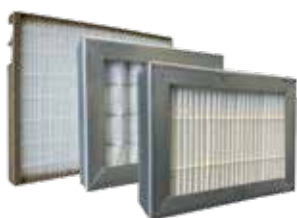
control
incluido



control
humedad

ITEM	CÓDIGO	DESCRIPCIÓN	UD/VTA.
30	BORA280V	Unidad de ventilación mecánica de doble flujo 280 m ³ /h vertical	1
	BORA400V	Unidad de ventilación mecánica de doble flujo 400 m ³ /h vertical	1
	BORA550V	Unidad de ventilación mecánica de doble flujo 550 m ³ /h vertical	1

31



Filtros HP

COD: FILTROS BORA280VG4

COD: FILTROS BORA400VG4

COD: FILTROS BORA550VG4

ITEM	CÓDIGO	DESCRIPCIÓN	UD/VTA.
31	FILTROS BORA280VG4	Filtros para BORA280V categoría G4	2
	FILTROS BORA400VG4	Filtros para BORA400V categoría G4	2
	FILTROS BORA550VG4	Filtros para BORA550V categoría G4	2

UNIDADES DE VMC DOBLE FLUJO HP

hp 250

UNIDAD DE VMC DE DOBLE FLUJO CON RECUPERADOR DE CALOR HORIZONTAL

32



	HP250
Caudal nominal (m³/h)	250
Presión externa (Pa)	100
Nivel máx. potencia acústica dB(A)	34,5
Eficiencia temp. (%)	73
Eficacia entálpica - COOLING (%)	62 - 71
Eficacia entálpica - HEATING (%)	65 - 73
Tensión (V) - Frecuencia (Hz)	20-240 V - 50 Hz
Peso	25
Diámetro del conducto (mm)	144



sensor
filtros



bypass
automático



control
incluido



sensor
CO2
opcional



control
humedad
opcional



wifi
opcional

ITEM	CÓDIGO	DESCRIPCIÓN	UD/VTA.
32	HP250ENT	Unidad de ventilación mecánica de doble flujo 250 m³/h horizontal	1

hp 350-650-800-1000

UNIDAD DE VMC DE DOBLE FLUJO CON RECUPERADOR DE CALOR HORIZONTAL

33



	HP350ENT	HP650ENT	HP800ENT	HP1000ENT
Caudal (m³/h)	350	650	800	1000
Presión externa (Pa)	160	120	150	170
Eficacia entálpica - COOLING (%)	71	66	70	71
Eficacia entálpica - HEATING (%)	72	69	71	73
Eficiencia temp. (%)	80	77	79	80
Ruido (dB(A))	34,5	39	44,5	50
Potencia eléctrica (W)	140	252	335	420
Peso (kg)	30	33	48	54
Diámetro del conducto (mm)	150	200	250	250



sensor
filtros



bypass
automático



control
incluido



sensor
CO2
opcional



control
humedad
opcional



wifi
opcional

ITEM	CÓDIGO	DESCRIPCIÓN	UD/VTA.
33	HP350ENT	Unidad de ventilación mecánica de doble flujo 350 m³/h	1
	HP650ENT	Unidad de ventilación mecánica de doble flujo 650 m³/h	1
	HP800ENT	Unidad de ventilación mecánica de doble flujo 800 m³/h horizontal	1
	HP1000ENT	Unidad de ventilación mecánica de doble flujo 1000 m³/h horizontal	1

34

**Filtros HP**

COD: HP250ENTFILTROF7

COD: HP350ENTFILTROF7

COD: HP650ENTFILTROF7

COD: HP800ENTFILTROF7

COD: HP1000ENTFILTROF7

ITEM	CÓDIGO	DESCRIPCIÓN	UD/VTA.
34	HP250ENTFILTROF7	Filtro para HP250ENT categoría F7	2
	HP350ENTFILTROF7	Filtro para HP350ENT categoría F7	2
	HP650ENTFILTROF7	Filtro para HP650ENT categoría F7	2
	HP800ENTFILTROF7	Filtro para HP800ENT categoría F7	2
	HP1000ENTFILTROF7	Filtro para HP1000ENT categoría F7	2

ACCESORIO VMC DOBLE FLUJO

35

**Sifón**

COD: SIFON5

ITEM	CÓDIGO	DESCRIPCIÓN	UD/VTA.
35	SIFON5	Sifón para evacuación de condensados	1

CAJAS DE DISTRIBUCIÓN REALIZADAS EN FOAM

En el mundo de la Ventilación Mecánica Controlada (VMC), donde la salubridad y el confort acústico son imprescindibles, FIG innova con sus cajas de distribución en FOAM. Diseñadas para eliminar el ruido molesto de este tipo de instalaciones, garantizan un aislamiento acústico superior, mayor higiene y un flujo de aire óptimo, cumpliendo las exigencias del CTE.

Además, el FOAM destaca por su bajo peso que simplifica el montaje por una sola persona en falsos techos, su impermeabilidad que previene condensaciones, y su capacidad como aislante térmico y atenuador acústico. Estas características reducen vibraciones y propagación sonora, optimizando el rendimiento global del sistema.

Adaptables a tubos semirrígidos Ø75 y Ø90 mm en la misma caja, con múltiples salidas, diferentes formas y dimensiones para que puedan encajar en cualquier instalación.



Las cajas de FOAM se suministran con los medios adecuados para su soportación al techo.

Las cajas de FOAM se suministran completamente taponadas para evitar la entrada de suciedad durante el transporte o durante el almacenamiento en obra antes de la instalación del sistema.

36



Caja pentagonal FOAM
COD: CD4x7590ø100PFv2

37



Caja cuadrada FOAM
COD: CD6x7590ø125CFv2

38



Caja pentagonal FOAM
COD: CD8x7590ø100PFv2

39



Caja de FOAM con 4 salidas
COD: CD4x7590ø160FOAMV4

40



Caja de FOAM con 6 salidas
COD: CD6x7590ø160FOAMV4

41



Caja de FOAM con 8 salidas
COD: CD8x7590ø160FOAMV4

42



Caja de FOAM con 10 salidas
COD: CD10x7590ø160FOAMV4

43



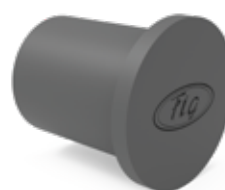
Caja cuadrada EPP
COD: CD6X75Ø125EPP

44



Adaptador entrada cajas
COD: 160150ADAPTFOAM
COD: 160125ADAPTFOAM

45



Tapón para caja de distribución
COD: TAPON75FOAM
COD: TAPON90FOAM

46



Tapón de registro
COD: TAPONREGISTRO

ITEM	CÓDIGO	DESCRIPCIÓN	UD/VTA.
36	CD4x7590ø100PFv2	Caja pentagonal FOAM. 4 salidas de Ø75/Ø90, entrada Ø100	1
37	CD6x7590ø125CFv2	Caja cuadrada FOAM. 6 salidas de Ø75/Ø90, entrada Ø125	1
38	CD8x7590ø100PFv2	Caja pentagonal FOAM. 8 salidas de Ø75/Ø90, entrada Ø100	1
39	CD4x7590ø160FOAMv4	Caja de FOAM con 4 salidas de Ø75/Ø90, entrada Ø160	1
40	CD6x7590ø160FOAMv4	Caja de FOAM con 6 salidas de Ø75/Ø90, entrada Ø160	1
41	CD8x7590ø160FOAMv4	Caja de FOAM con 8 salidas de Ø75/Ø90, entrada Ø160	1
42	CD10x7590ø160FOAMv4	Caja de FOAM con 10 salidas de Ø75/Ø90, entrada Ø160	1
43	CD6X75Ø125EPP	Caja de EPS con 6 bocas Ø75, entrada Ø125	1
44	160150DAPTFOAM	Adaptador entrada cajas Ø160 a Ø150	1
	160125ADAPTFOAM	Adaptador entrada a cajas Ø160 a Ø125	1
45	TAPON75FOAM	Tapón para caja de distribución de FOAM Ø75	1
	TAPON90FOAM	Tapón para caja de distribución de FOAM Ø90	1
46	TAPONREGISTRO	Tapón de registro para limpieza e inspección de las cajas de FOAM	1

CONDUCTOS SEMIRRIGIDOS

47



Tubo semirrígido para distribución de aire blanco

COD: 75VMCFLEX
COD: 90VMCFLEX

48



Tubo semirrígido para distribución de aire otro color

COD: 75VMCFLEX-A
COD: 90VMCFLEX-A

49



Codo de 90° para tubo semirrígido

COD: CODO90X75
COD: CODO90X90

50



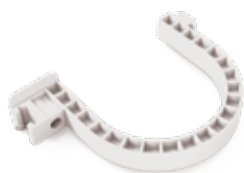
Manguito de conexión para tubo semirrígido

COD: MTT75
COD: MTT90



Preferencia de color en el tubo semirrígido sujeta a disponibilidad (el color no afecta a las propiedades físicas del tubo). En pedidos que sean exclusivamente de tubo semirrígido, la cantidad mínima del pedido será de 3 palets.

51



Manguito de conexión para tubo semirrígido

COD: 75ABRVMC
COD: 90ABRVMC

52



Codo de 90° para tubo semirrígido

COD: JT75
COD: JT90

53



Codo de 90° para tubo semirrígido

COD: 75CORTATUBO

ITEM	CÓDIGO	DESCRIPCIÓN	Ø	UD/VTA.
47	75VMCFLEX	Tubo semirrígido para distribución de aire Ø75 blanco (en rollo 50 m.)	75 mm.	1 rollo (50 m.)
	90VMCFLEX	Tubo semirrígido para distribución de aire Ø90 blanco (en rollo 50 m.)	90 mm.	1 rollo (50 m.)
48	75VMCFLEX-A	Tubo semirrígido para distribución de aire Ø75 otro color (en rollo 50 m.)	75 mm.	1 rollo (50 m.)
	90VMCFLEX-A	Tubo semirrígido para distribución de aire Ø90 otro color (en rollo 50 m.)	90 mm.	1 rollo (50 m.)
49	CODO90X75	Codo 90° para tubo semirrígido Ø75	75 mm.	1
	CODO90X90	Codo 90° para tubo semirrígido Ø90	90 mm.	1
50	MTT75	Manguito de conexión para tubo semirrígido Ø75	75 mm.	1
	MTT90	Manguito de conexión para tubo semirrígido Ø90	90 mm.	1
51	75ABRVMC	Abrazadera sujeción de tubo semirrígido Ø75 a pared o techo	75 mm.	1
	90ABRVMC	Abrazadera sujeción de tubo semirrígido Ø90 a pared o techo	90 mm.	1
52	JT75	Juntas Ø75	75 mm.	1
	JT90	Juntas Ø90	90 mm.	1
53	75CORTATUBO	Cortatubo para tubo semirrígido Ø75	75 mm.	1

54



Terminal pared / techo Ø75/Ø90
COD: SCY1x7590

55



Terminal pared / techo Ø75/Ø90
COD: STL1x7590

56



Terminal pared / techo (2x)Ø75/Ø90
COD: SCY2x7590

57



Terminal pared / techo (2x)Ø75/Ø90
COD: STL2x7590

58



Casquillo para adaptar tubo
semirrígido
COD: 75INSERTSCY

59



Tapón de registro
COD: TP90

ITEM	CÓDIGO	DESCRIPCIÓN	UD/VTA.
54	SCY1x7590	Terminal pared / techo Ø75/Ø90 para montaje en placa de	1
55	STL1x7590	Terminal techo Ø75/90 (larga 300 mm.) para montaje en placa de	1
56	SCY2x7590	Terminal pared / techo (2x)Ø75/Ø90 para montaje en placa	1
57	STL2x7590	Terminal techo (2x)Ø75/Ø90 (larga 300 mm.) para montaje en placa	1
58	75INSERTSCY	Casquillo para adaptar tubo semirrígido de Ø90 a Ø75 para salidas de techo	1
59	TP90	Tapón para bocas terminales pared / techo	1

REGULACIÓN DE CAUDAL Y SILENCIADOR

60



Regulador de caudal
COD: 125REGUL

61



Regulador de caudal ajustable
COD: 15/50Ø100REGAUTO
COD: 15/50Ø125REGAUTO
COD: 50/100Ø125REGAUTO

62



Regulador de caudal ajustable
COD: 15/50Ø125REGAUTOPLENUM
COD: 50/100Ø125REGAUTOPLENUM

*para salidas de techo STL1x7590 y STL2x7590

63



Regulador de caudal de anillos
COD: AR75
COD: AR90

64



Regulador de caudal
COD: METROVENT

65



Silenciador flexible
COD: 127SILFLEX
COD: 160SILFLEX

ITEM	CÓDIGO	DESCRIPCIÓN	UD/VTA.
60	125REGUL	Regulador de caudal circular para salidas a techo y pared largas Ø125	1
61	15/50Ø100REGAUTO	Regulador de caudal ajustable para salidas a techo y pared 15 - 50 m ³ /h	1
	15/50Ø125REGAUTO	Regulador de caudal ajustable para salidas a techo y pared 15 - 50 m ³ /h	1
	50/100Ø125REGAUTO	Regulador de caudal ajustable para salidas a techo y pared 50 - 100 m ³ /h	1
62	15/50Ø125REGAUTOPLENUM	Regulador de caudal ajustable para salidas a techo y pared 15 - 50 m ³ /h	1
	50/100Ø125REGAUTOPLENUM	Regulador de caudal ajustable para salidas a techo y pared 50 - 100 m ³ /h	1
63	AR75	Regulador de caudal de anillos para tubo semirrígido de Ø75	1
	AR90	Regulador de caudal de anillos para tubo semirrígido de Ø90	1
64	METROVENT75	Regulador de caudal circular para tubo semirrígido Ø75 mm.	1
65	127SILFLEX	Silenciador flexible Ø127 de 1000 mm.	1
	160SILFLEX	Silenciador flexible Ø160 de 1000 mm.	1

BOCAS, REJILLAS Y OTROS ACCESORIOS

66

**Bocas de extracción e impulsión**

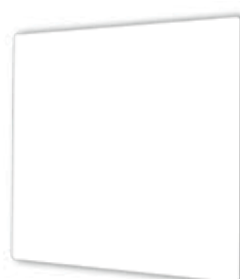
COD: VSE100
 COD: VSE125
 COD: VSE100MET
 COD: VSE125MET

67

**Rejilla decorativa**

COD: REJDECBLANCOBR

68

**Rejilla decorativa**

COD: REJDECBLANCOMT

69

**Rejilla decorativa**

COD: REJDECNEGROMT

70

**Rejilla decorativa**

COD: REJDECGRISMT

71

**Difusor de perfume**

COD: DIFUSORPERFUME

ITEM	CÓDIGO	DESCRIPCIÓN	UD/VTA.
66	VSE100	Bocas de extracción e impulsión Ø100 plásticas	1
	VSE125	Bocas de extracción e impulsión Ø125 plásticas	1
	VSE100MET	Bocas de extracción e impulsión Ø100 metálicas	1
	VSE125MET	Bocas de extracción e impulsión Ø125 metálicas	1
67	REJDECBLANCOBR	Rejilla decorativa 175*175 en plexiglas con soporte, blanco brillo para salida Ø125	1
68	REJDECBLANCOMT	Rejilla decorativa 175*175 en plexiglas con soporte, blanco mate para salida Ø125	1
69	REJDECNEGROMT	Rejilla decorativa 175*175 en plexiglas con soporte, negro mate para salida Ø125	1
70	REJDECGRISMT	Rejilla decorativa 175*175 en plexiglas con soporte, gris mate	1
71	DIFUSORPERFUME	Dispositivo difusor de perfume para ambiente	1



Los dibujos de las piezas son orientativos, FIG S.L. se reserva el derecho de cambiar las características de los productos sin previo aviso. Las dimensiones de las piezas son aproximadas, FIG S.L. no se hace responsable de problemas en la instalación de las mismas.

CAJAS DE PARED CON REJILLA O DIFUSOR

Solución ideal para integrar rejillas de impulsión o extracción en sistemas de VMC en viviendas. Su diseño versátil y compacto permite una instalación sencilla y eficiente en proyectos de obra nueva o rehabilitación.

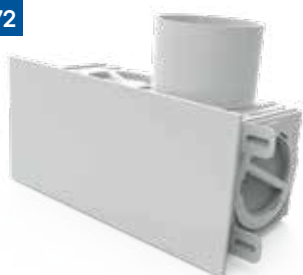
Se puede montar en tabiques de pladur o paredes de obra, con una profundidad mínima de entre 100 y 150 mm. Las aletas laterales desmontables facilitan la fijación según el tipo de superficie.

Además dispone de unas escuadras metálicas para fijación trasera, manguitos de conexión de Ø75 o de Ø90 y tapones para los orificios que no se utilicen. La entrada de los tubos puede realizarse tanto desde la parte posterior, superior o lateral

La caja puede completarse con una rejilla clásica o con un difusor de diseño minimalista. En ambos casos se puede pintar del mismo color que la pared, consiguiendo una integración visual perfecta en el entorno.



72



Caja de pared con difusor
COD: SP1x7590REJDEC

73



Caja de pared con rejilla
COD: SP1x7590REJSTD

74



Manguito extra
COD: MANGUITO7590REJPVC

ITEM	CÓDIGO	DESCRIPCIÓN	UD/VTA.
72	SP1x7590REJDEC	Caja de pared para difusor con 5 entradas de Ø75/Ø90 (difusor incluido)	1
73	SP1x7590REJSTD	Caja de pared para rejilla con 5 entradas de Ø75/Ø90 (rejilla incluido)	1
74	MANGUITO7590REJPVC	Manguito extra de Ø75/Ø90 para caja de pared (SP1x7590REJDEC / SP1x7590REJSTD)	1

REGULA Y EQUILIBRA FACILMENTE LAS INSTALACIONES

METROVENT es un dispositivo de medición y control integrado para la regulación del flujo de aire en ventilación mecánica controlada.

Se instala de forma permanente, tanto en impulsión como en extracción, a lo largo de los conductos Ø75, para leer rápidamente los caudales de aire y facilitar las operaciones de ajuste y equilibrado de la red de aire.

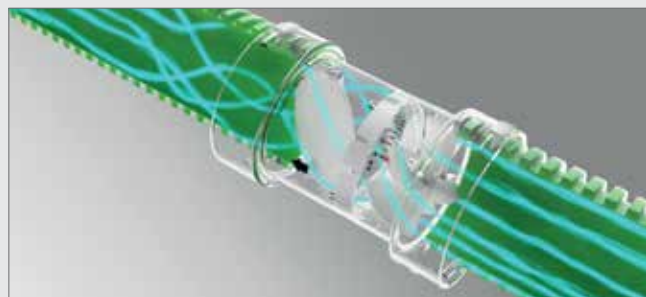
Se puede ajustar el caudal correcto en cualquier punto del conducto independientemente de las pérdidas de presión del propio conducto.

Funcionamiento

Se instala a lo largo del conducto de ventilación Ø75. Utiliza un método de medición de turbina mecánica innovador y patentado.

Cuando la turbina es golpeada por el flujo de aire que fluye en el conducto, genera un momento angular, proporcional al flujo, equilibrado por la acción del resorte.

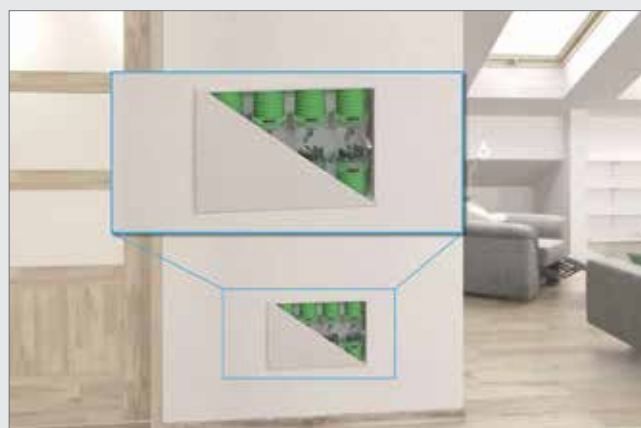
El resultado es un movimiento de la turbina desde su posición de reposo a una nueva posición de equilibrio, proporcional al caudal que fluye en el conducto. La turbina da una lectura inmediata en m³/h del caudal de aire que fluye en el conducto.



Regulación del caudal

Está equipado con una válvula de mariposa, ubicada en la parte inferior de la turbina (para no interferir con la medición).

Esta válvula se ajusta con un destornillador plano para actuar directamente sobre el caudal hasta obtener el valor correcto.



REJILLAS CON PANEL DECORATIVO PARA TU HOGAR

Rejilla de ventilación, tanto para impulsión como extracción, diseñada para colocar un panel decorativo.

Es adecuada para su instalación tanto en paredes como en techos y va acompañada de un panel decorativo polimérico en diferentes colores aportando estilo y elegancia a cualquier habitación.

Las dimensiones exteriores de la rejilla de ventilación son 15 x 15 cm, con cuatro orificios de montaje en las esquinas y es compatible con los conductos de ventilación de diámetro $\varnothing 125$.



Disimula al máximo

Paneles decorativos que te permitirán personalizar la rejilla en cualquier interior.

Gracias a los paneles intercambiables, puedes adaptarlos a cualquier habitación de tu hogar. Existe una gran variedad de colores.

Los clics de fijación del panel permiten su instalación tanto en la pared como en el techo.

El sistema de intercambio de paneles es sencillo, lo que permite limpiarlos o reemplazarlos cuando sea necesario.





CONDUCTOS AISLANTES ISOL+

En las instalaciones de ventilación, el uso de conductos aislados es esencial para minimizar las pérdidas de calor y evitar la condensación en los conductos. Cuando el aire insuflado es más frío que el ambiente, pueden generarse condensaciones que afectan el rendimiento; por ello, es fundamental optar por sistemas de conductos aislados.

Nuestro sistema ISOL+ cuenta con un aislamiento superior, lo que garantiza una pérdida mínima de calor. Sus conexiones están diseñadas especialmente para evitar puentes térmicos, mejorando así la eficiencia.

En FIG, ofrecemos una gama completa de conductos aislados en varios diámetros y con una gran variedad de accesorios, todos fáciles de instalar y mantener.

Beneficios principales

- Aislamiento y reducción de ruido: minimiza el impacto acústico en el sistema.
- Baja pérdida de carga: superficie interior lisa que facilita el flujo de aire.
- Material ligero y resistente: fácil de recortar, resistente a golpes y a la corrosión.
- Conexión sin adhesivos: conexión mecánica que facilita el montaje y desmontaje.
- Fácil de limpiar y sin necesidad de herramientas: diseño que permite un montaje rápido y sin complicaciones.
- Estos conductos aislados ofrecen una solución integral y eficiente para cualquier sistema de ventilación, proporcionando un rendimiento óptimo y durabilidad en cada instalación.

75



Tubo aislante FOAM

COD: 125-2000FOAM
 COD: 160-2000FOAM
 COD: 180-2000FOAM
 COD: 200-2000FOAM

76



Codo 90° aislante FOAM

COD: 125-90FOAM
 COD: 160-90FOAM
 COD: 180-90FOAM
 COD: 200-90FOAM

77



Codo de 45° para tubo semirrígido

COD: 125-45FOAM
 COD: 160-45FOAM
 COD: 180-45FOAM
 COD: 200-45FOAM

78



Codo 30° aislante FOAM

COD: 125-30FOAM
 COD: 160-30FOAM
 COD: 180-30FOAM
 COD: 200-30FOAM

79



Te aislante FOAM

COD: 125TE90FOAM
 COD: 160TE90FOAM
 COD: 180TE90FOAM
 COD: 200TE90FOAM

80



Abrazadera plástica

COD: 125ABRFOAM
 COD: 160ABRFOAM
 COD: 180ABRFOAM

81



KIT unión FOAM

COD: 200KITUNIONFOAM

82



Rejilla salida pared

COD: 125DFHREJAL
 COD: 160DFHREJAL
 COD: 180DFHREJAL
 COD: 200DFHREJAL

83



Rejilla salida pared blanca*

COD: 125DFHREJALB
 COD: 160DFHREJALB
 COD: 180DFHREJALB
 COD: 200DFHREJALB

84



Rejilla de aspiración

COD: 125REJINOXASP
 COD: 160REJINOXASP
 COD: 180REJINOXASP
 COD: 200REJINOXASP

85



Deflector vertical

COD: 125DFVMC
 COD: 160DFVMC
 COD: 200DFVMC

ITEM	CÓDIGO	DESCRIPCIÓN	Ø int	UD/VTA.
75	125-2000FOAM	Tubo aislante FOAM Øinterior 125 (2.000 mm)	125	1
	160-2000FOAM	Tubo aislante FOAM Øinterior 160 (2.000 mm)	160	1
	180-2000FOAM	Tubo aislante FOAM Øinterior 180 (2.000 mm)	180	1
	200-2000FOAM	Tubo aislante FOAM Øinterior 200 (2.000 mm)	200	1
76	125-90FOAM	Codo 90° aislante FOAM Øinterior 125	125	1
	160-90FOAM	Codo 90° aislante FOAM Øinterior 160	160	1

*consultar otros colores

ITEM	CÓDIGO	DESCRIPCIÓN	Ø int	UD/VTA.
76	180-90FOAM	Codo 90° aislante FOAM Øinterior 180	180	1
	200-90FOAM	Codo 90° aislante FOAM Øinterior 200	200	1
77	125-45FOAM	Codo 45° aislante FOAM Øinterior 125	125	1
	160-45FOAM	Codo 45° aislante FOAM Øinterior 160	160	1
	180-45FOAM	Codo 45° aislante FOAM Øinterior 180	180	1
	200-45FOAM	Codo 45° aislante FOAM Øinterior 200	200	1
78	125-30FOAM	Codo 30° aislante FOAM Øinterior 125	125	1
	160-30FOAM	Codo 30° aislante FOAM Øinterior 160	160	1
	180-30FOAM	Codo 30° aislante FOAM Øinterior 180	180	1
	200-30FOAM	Codo 30° aislante FOAM Øinterior 200	200	1
79	125TE90FOAM	Te aislante FOAM Øinterior 125	125	1
	160TE90FOAM	Te aislante FOAM Øinterior 160	160	1
	180TE90FOAM	Te aislante FOAM Øinterior 180	180	1
	200TE90FOAM	Te aislante FOAM Øinterior 200	200	1
80	125ABRFOAM	Abrazadera plástica FOAM Ø125	125	1
	160ABRFOAM	Abrazadera plástica FOAM Ø160	160	1
	180ABRFOAM	Abrazadera plástica FOAM Ø180	180	1
81	200KITUNIONFOAM	KIT unión FOAM Ø200	200	1
82	125DFHREJAL*	Rejilla salida pared Ø125	125	1
	160DFHREJAL	Rejilla salida pared Ø160	160	1
	180DFHREJAL	Rejilla salida pared Ø180	180	1
	200DFHREJAL	Rejilla salida pared Ø200	200	1
83	125DFHREJALB*	Rejilla salida pared Ø125 blanca	125	1
	160DFHREJALB	Rejilla salida pared Ø160 blanca	160	1
	180DFHREJALB	Rejilla salida pared Ø180 blanca	180	1
	200DFHREJALB	Rejilla salida pared Ø200 blanca	200	1
84	125REIINOXASP	Rejillas de aspiración de acero inoxidable Ø125	125	1
	160REIINOXASP	Rejillas de aspiración de acero inoxidable Ø160	160	1
	180REIINOXASP	Rejillas de aspiración de acero inoxidable Ø180	180	1
	200REIINOXASP	Rejillas de aspiración de acero inoxidable Ø200	200	1
85	125DFVMC	Deflector vertical de salida Ø125	125	1
	160DFVMC	Deflector vertical de salida Ø160	160	1
	200DFVMC	Deflector vertical de salida 200	180	1

*consultar otros colores

VENTOSA PARA AEROTERMO

86



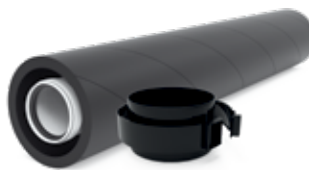
Kit (PP/FOAM) ventosa
COD: 8125KITVENTOSA

87



Te (PP/FOAM) Ø80/125
COD: 8125TEVENTOSA

88



Tubo (PP/FOAM) 1000mm Ø80/125
COD: 8125-1000VENTOSA
COD: 8125-500VENTOSA

89



Codo 90° (PP/FOAM) Ø80/125
COD: 8125-90VENTOSA

90



Codo 45° (PP/FOAM) Ø80/125
COD: 8125-45VENTOSA

91



Terminal (PP/FOAM) horizontal
Ø80/125
COD: 8125TERMVENTOSA

92



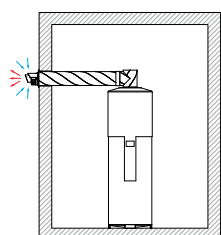
Terminal (PP/PP) pasamuros
Ø80/125
COD: 8125TERMURO

93

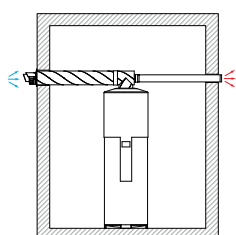


Salida techo (PP/PP) Ø80/125
COD: 8125STVENTOSA

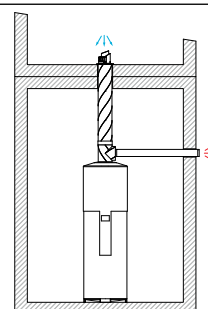
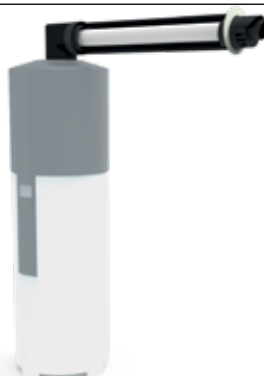
ITEM	CÓDIGO	DESCRIPCIÓN	UD/VTA.
86	8125KITVENTOSA	Kit (PP/FOAM) ventosa compatible con aerotermos Vaillant y Saunier	1
87	8125TEVENTOSA	Te (PP/FOAM) Ø80/125 para aerotermos	1
88	8125-1000VENTOSA	Tubo (PP/FOAM) 1000mm Ø80/125 para aerotermos	1
	8125-500VENTOSA	Tubo (PP/FOAM) de 500mm Ø80/125 para aerotermos	1
89	8125-90VENTOSA	Codo 90° (PP/FOAM) Ø80/125 para aerotermos	1
90	8125-45VENTOSA	Codo 45° (PP/FOAM) Ø80/125 para aerotermos	1
91	8125TERMVENTOSA	Terminal (PP/FOAM) horizontal Ø80/125 para aerotermos	1
92	8125TERMURO	Terminal (PP/PP) pasamuros Ø80/125 para aerotermos	1
93	8125STVENTOSA	Salida techo (PP/PP) Ø80/125 para aerotermos	1



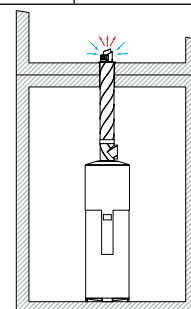
Salida horizontal coaxial 80/125



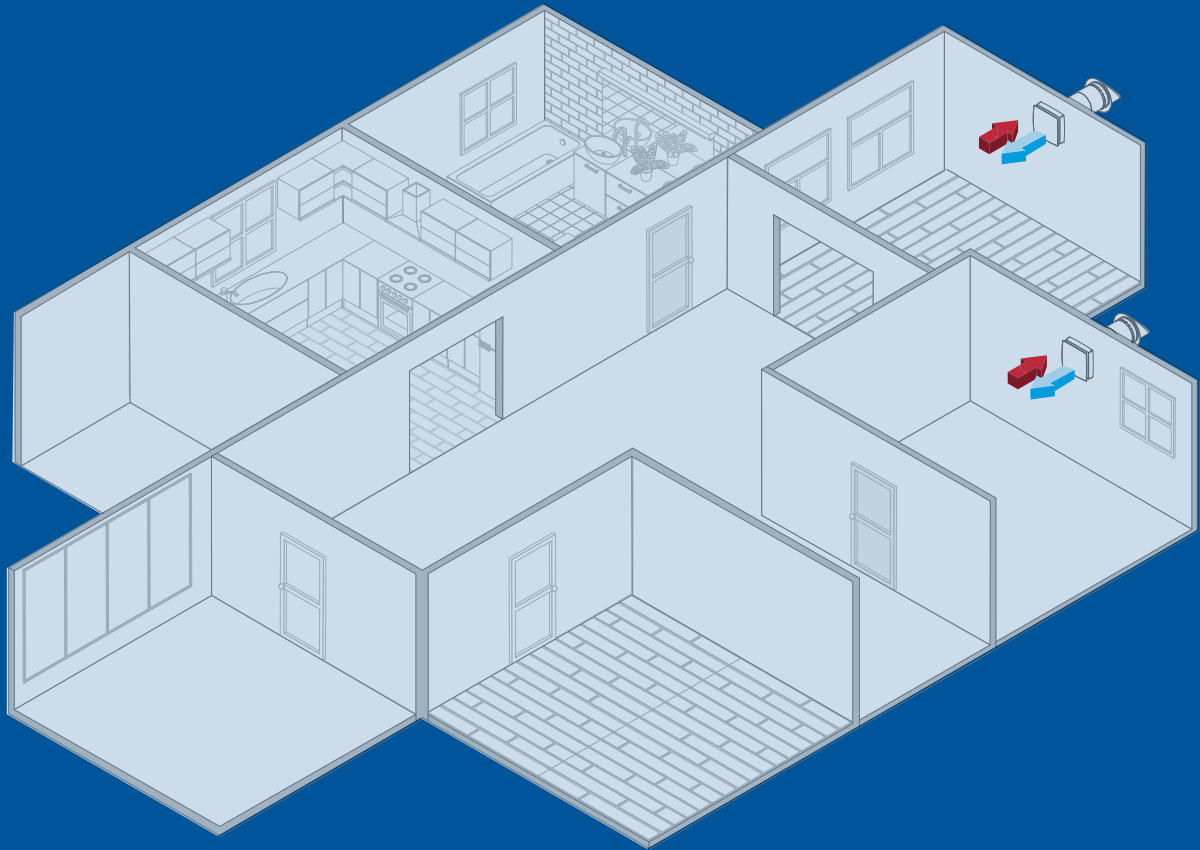
Salida horizontal biflujo 80/125



Salida vertical biflujo 80/125



Salida vertical coaxial 80/125



SISTEMA DESCENTRALIZADO

Pensado para proyectos donde la instalación de un sistema de VMC completo no sea viable -especialmente en obras de rehabilitación o en viviendas con limitaciones de espacio-, el sistema de ventilación descentralizada con recuperación de calor representa una solución versátil, eficiente y de rápida implementación.

Esta propuesta consiste en instalar recuperadores descentralizados en las estancias secas, como dormitorios o salones. Estos dispositivos renuevan el aire interior de forma continua, recuperando gran parte del calor del aire expulsado y reduciendo así las pérdidas energéticas sin necesidad de una red de conductos.

A diferencia de los sistemas centralizados, cada unidad descentralizada se instala directamente en la pared de la estancia que necesita ventilación, lo que elimina la necesidad de grandes intervenciones. Su diseño compacto y su conducto de pequeño diámetro permiten una instalación sencilla y limpia, ideal para reformas o viviendas existentes.

El sistema debe complementarse con equipos de extracción tradicionales en las zonas húmedas (baños, cocinas, lavaderos...).

vento eco

UNIDADES DE VMC DE DOBLE FLUJO INDIVIDUAL (DESCENTRALIZADA)

94



		VENTOECO30	VENTOECO60
Eficiencia térmica del recuperador	%	74	
Caudal máximo a 0 Pa	m³/h	25	60
Potencia eléctrica al caudal máximo	W	2,6	3,8
Nivel de potencia sonora (LWA)	dB(A)	35	38
Caudal de referencia	m³/h	17	41
Diferencia de presión de referencia	Pa	10	
Tipo de control		Control manual (sin DCV)	
Caudal de aire a distintas velocidades	m³/h	25/15/10	60/40/20
Consumo eléctrico a distintas velocidades	W	2,6/1,7/1,2	3,8/2,3/1,4
Presión sonora a 3 m (1) a distintas velocidades	dB(A)	29/15/10	26/18/10
Eficiencia térmica a distintas velocidades	%	70/74,3/82	
Temperatura ambiente máxima	°C	-20 ÷ +50	
Grado de protección IP		X4	

ITEM	CÓDIGO	DESCRIPCIÓN	UD/VTA.
94	VENTOECO30	Unidad de ventilación mecánica descentralizada 30 m³/h VENTO BASIC	1
	VENTOECO60	Unidad de ventilación mecánica descentralizada 60 m³/h VENTO BASIC	1

vento expert

UNIDADES DE VMC DE DOBLE FLUJO INDIVIDUAL (DESCENTRALIZADA)

95



		VENTOEXPERT30	VENTOEXPERT60
Eficiencia térmica del recuperador	%	74	
Caudal máximo a 0 Pa	m³/h	25	60
Potencia eléctrica al caudal máximo	W	4	7
Nivel de potencia sonora (LWA)	dB(A)	39	40
Caudal de referencia	m³/h	18	41
Diferencia de presión de referencia	Pa	10	
Tipo de control		Control de la demanda local	
Caudal de aire a distintas velocidades	m³/h	25/21/17/14/10	60/50/40/30/20
Consumo eléctrico a distintas vel.	W	4/3,5/3/2,5/2,5	7/5/4/3/2,5
Presión sonora a 3 m (1) a distintas vel.	dB(A)	27/23/18/14/9	29/24/20/14/10
Eficiencia térmica a distintas vel.	%	70/72/74/78/82	
Temperatura ambiente máxima	°C	-20 ÷ +50	
Grado de protección IP		X4	

ITEM	CÓDIGO	DESCRIPCIÓN	UD/VTA.
95	VENTOEXPERT30	Unidad de ventilación mecánica descentralizada 30 m³/h VENTO EXPERT	1
	VENTOEXPERT60	Unidad de ventilación mecánica descentralizada 60 m³/h VENTO EXPERT	1

SISTEMA DOBLE FLUJO TERCARIO

Los edificios del sector terciario -como oficinas, comercios, restaurantes, centros educativos, instalaciones sanitarias y otros espacios de uso colectivo- requieren soluciones de ventilación más robustas y adaptadas a su nivel de ocupación, actividad y exigencias normativas.

Un sistema de ventilación mecánica terciario está diseñado para garantizar una renovación continua y controlada del aire interior, asegurando tanto el confort térmico y acústico como el cumplimiento de los estándares de calidad del aire establecidos por la normativa vigente (CTE, RITE...).

Estos sistemas se configuran a medida según el uso y las dimensiones del espacio, e incluyen normalmente:

- Unidades de tratamiento de aire (UTA) con recuperación de calor para mejorar la eficiencia energética.
- Red de conductos dimensionada para cubrir grandes volúmenes y múltiples zonas.
- Filtros de alta eficiencia para mejorar la calidad del aire y proteger frente a contaminantes.
- Sistemas de control y regulación que ajustan el caudal de aire según la ocupación o la calidad del aire detectada (CO₂, humedad, VOCs...).

Además, estos sistemas pueden integrarse fácilmente con otras instalaciones del edificio, como climatización, calefacción o sistemas domóticos, favoreciendo una gestión global y eficiente del confort ambiental.

ur horizontal 800 - 1200 - 1800 - 2200 - 2800 - 3400 - 4200 - 5200 - 6500

RECUPERADOR DE CALOR DE ALTA EFICIENCIA PARA USO TERCARIO

96



	800	1200	1800	2200	2800	3400	4200	5200	6500
Potencia (W)	186	529	899	944	990	1010	2030	1880	2350
Intensidad (A)	1,5	2,3	3,9	4,0	4,4	4,4	8,6	8,0	3,5
Tensión	230V/I 50/60Hz								
Peso (kg)	72	82	130	180	195	255	270	300	350
Caudal nominal (m ³ /h)	600	1200	1600	2100	2400	3100	4300	4800	6300
Eficiencia (%)	73,8	74,0	73,5	73,4	73,1	75,5	74,7	75,1	75,4

ITEM	CÓDIGO	DESCRIPCIÓN	UD/VTA.
96	UR800H	Unidad de ventilación mecánica de doble flujo con recuperador de calor UR 800 m ³ /h horizontal	1
	UR1200H	Unidad de ventilación mecánica de doble flujo con recuperador de calor UR 1200 m ³ /h horizontal	1
	UR1800H	Unidad de ventilación mecánica de doble flujo con recuperador de calor UR 1800 m ³ /h horizontal	1
	UR2200H	Unidad de ventilación mecánica de doble flujo con recuperador de calor UR 2200 m ³ /h horizontal	1
	UR2800H	Unidad de ventilación mecánica de doble flujo con recuperador de calor UR 2800 m ³ /h horizontal	1
	UR3400H	Unidad de ventilación mecánica de doble flujo con recuperador de calor UR 3400 m ³ /h horizontal	1
	UR4200H	Unidad de ventilación mecánica de doble flujo con recuperador de calor UR 4200 m ³ /h horizontal	1
	UR5200H	Unidad de ventilación mecánica de doble flujo con recuperador de calor UR 5200 m ³ /h horizontal	1
	UR6500H	Unidad de ventilación mecánica de doble flujo con recuperador de calor UR 6500 m ³ /h horizontal	1



Estos productos se suministran bajo pedido. Consulte plazos de entrega.

ur vertical 800 - 1200 - 1800 - 2200 - 2800 - 3400 - 4200 - 5200 - 6500

RECUPERADOR DE CALOR DE ALTA EFICIENCIA PARA USO TERCIARIO

97



	800	1200	1800	2200	2800	3400	4200	5200	6500
Potencia (W)	186	529	899	944	990	1010	2030	1880	2350
Intensidad (A)	1,5	2,3	3,9	4,0	4,4	4,4	8,6	8,0	3,5
Tensión	230V/I 50/60Hz								
Peso (kg)	72	82	130	180	195	255	270	300	350
Caudal nominal (m ³ /h)	600	1200	1600	2100	2400	3100	4300	4800	6300
Eficiencia (%)	73,8	74,0	73,5	73,4	73,1	75,5	74,7	75,1	75,4
Presión sonora 3 m. (dB)	47,4	53,2	54,4	56,9	58,0	57,3	61,8	62,9	63,1

ITEM	CÓDIGO	DESCRIPCIÓN	UD/VTA.
97	UR800V	Unidad de ventilación mecánica de doble flujo con recuperador de calor UR 800 m ³ /h vertical	1
	UR1200V	Unidad de ventilación mecánica de doble flujo con recuperador de calor UR 1200 m ³ /h vertical	1
	UR1800V	Unidad de ventilación mecánica de doble flujo con recuperador de calor UR 1800 m ³ /h vertical	1
	UR2200V	Unidad de ventilación mecánica de doble flujo con recuperador de calor UR 2200 m ³ /h vertical	1
	UR2800V	Unidad de ventilación mecánica de doble flujo con recuperador de calor UR 2800 m ³ /h vertical	1
	UR3400V	Unidad de ventilación mecánica de doble flujo con recuperador de calor UR 3400 m ³ /h vertical	1
	UR4200V	Unidad de ventilación mecánica de doble flujo con recuperador de calor UR 4200 m ³ /h vertical	1
	UR5200V	Unidad de ventilación mecánica de doble flujo con recuperador de calor UR 5200 m ³ /h vertical	1
	UR6500V	Unidad de ventilación mecánica de doble flujo con recuperador de calor UR 6500 m ³ /h vertical	1



Los dibujos de las piezas son orientativos, FIG S.L. se reserva el derecho de cambiar las características de los productos sin previo aviso. Las dimensiones de las piezas son aproximadas, FIG S.L. no se hace responsable de problemas en la instalación de las mismas.

ACCESORIOS VMC USO TERCARIO

98



Sonda CO2
COD: CO2SONDAUR

99



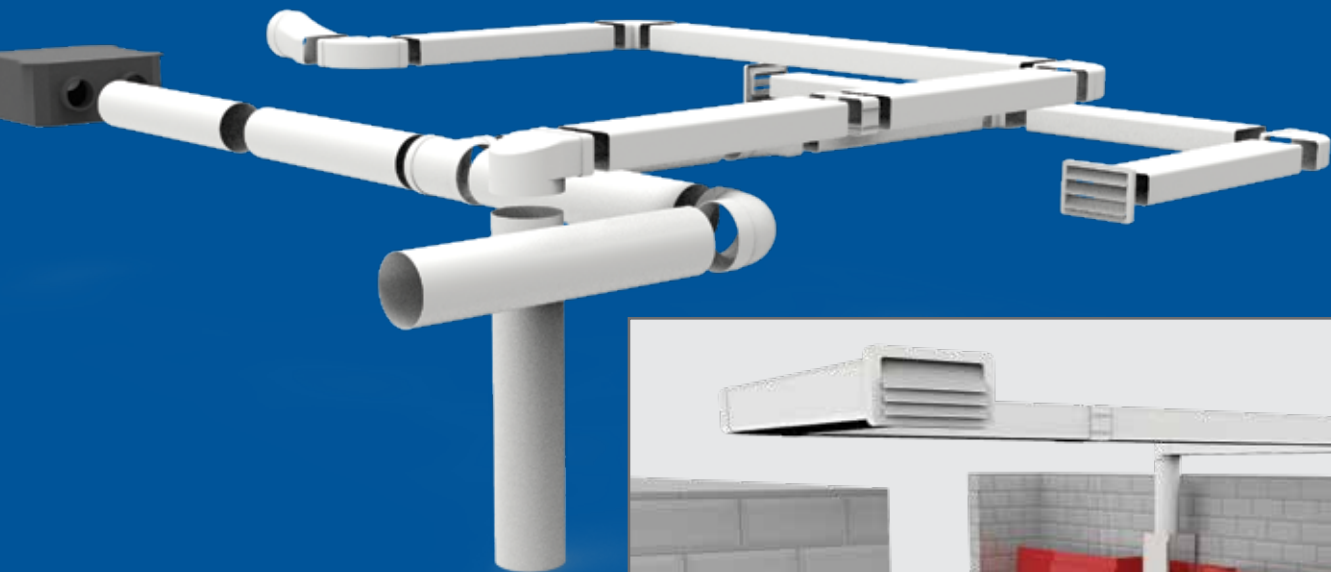
Mando externo control
COD: PCONTROLUR

100



Batería de expansión
COD: BATEXPDIRURXXX

ITEM	CÓDIGO	DESCRIPCIÓN	UD/VTA.
98	CO2SONDAUR	Sonda calidad aire y CO2	1
99	PCONTROLUR	Mando externo control	1
100	BATEXPDIRUR800	Batería de expansión para Unidad UR800	1
	BATEXPDIRUR1200	Batería de expansión para Unidad UR1200	1
	BATEXPDIRUR1800	Batería de expansión para Unidad UR1800	1
	BATEXPDIRUR2200	Batería de expansión para Unidad UR2200	1
	BATEXPDIRUR2800	Batería de expansión para Unidad UR2800	1
	BATEXPDIRUR3400	Batería de expansión para Unidad UR3400	1
	BATEXPDIRUR4200	Batería de expansión para Unidad UR4200	1
	BATEXPDIRUR5200	Batería de expansión para Unidad UR5200	1
	BATEXPDIRUR6500	Batería de expansión para Unidad UR6500	1



CONDUCTOS Y ACCESORIOS PVC

Nuestros conductos de material termoplásticos están diseñados para ofrecer un flujo de aire óptimo y eficiente, gracias a su superficie interior totalmente lisa, ideal para maximizar el rendimiento en la conducción de aire y humo.

Aplicaciones

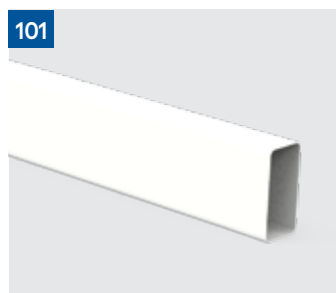
- Ventilación Mecánica Controlada (VMC).
- Renovación de ventilación en baños.
- Ventilación en trasteros.
- Extracción de aire para campanas de cocina.
- Soluciones de aerotermia y bombas de calor aire-agua

Nuestros conductos y accesorios no requieren mantenimiento adicional, lo que garantiza una instalación duradera. Para sistemas de extracción en cocinas, recomendamos realizar limpiezas periódicas para asegurar la máxima eficiencia.

Fácil Instalación y Estanqueidad Garantizada

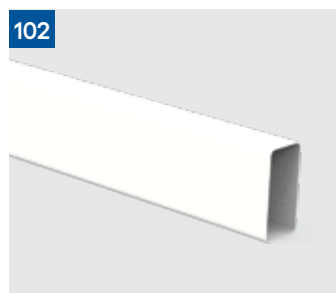
El sistema modular permite una instalación rápida y flexible, adaptándose a las necesidades específicas de cada proyecto. La estanqueidad está asegurada por las paredes sólidas de los conductos y sus accesorios. Para mejorar la estanqueidad, se pueden sellar las uniones con silicona o rodearlas con cinta, proporcionando un sellado adicional y reforzado en la red de ventilación.

CONDUCTOS PVC



Tubo rectangular

COD: 110x55TR
COD: 147x70TR
COD: 170x90TR



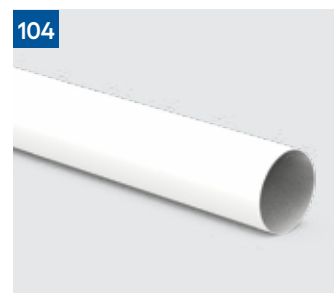
Tubo rectangular

COD: 110x55x3000TR
COD: 147x70x3000TR
COD: 170x90x3000TR



Tubo redondo

COD: 100TC
COD: 120TC
COD: 150TC



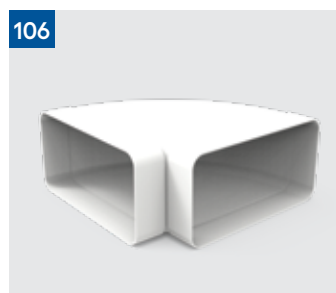
Tubo redondo

COD: 100x3000TC
COD: 120x3000TC
COD: 150x3000TC



Codo 90° rectangular vertical

COD: 110x55-90CRV
COD: 147x70-90CRV
COD: 170x90-90CRV



Codo 90° rectangular horizontal

COD: 110x55-90CRH
COD: 147x70-90CRH
COD: 170x90-90CRH



Codo 45° rectangular horizontal

COD: 110x55-45CRH
COD: 147x70-45CRH
COD: 170x90-45CRH



Codo 90° redondo

COD: 100-90CC
COD: 120-90CC



Codo 45° redondo

COD: 100-45CC
COD: 120-45CC



Codo 90° mixto

COD: 110x55a100-90CM
COD: 147x70a120-90CM
COD: 170x90a150-90CM



Empalme mixto

COD: 110x55a100MM
COD: 147x70a120MM
COD: 170x90a150MM



Empalme pared mixto

COD: 110x55a100MPM

ITEM	CÓDIGO	DESCRIPCIÓN	UD/CAJA
101	110x55TR	Tubo rectangular de PVC de 110x55	16
	147x70TR	Tubo rectangular de PVC de 147x70	12
	170x90TR	Tubo rectangular de PVC de 170x90	8
102	110x55x3000TR	Tubo rectangular de PVC de 110x55x3000	16
	147x70x3000TR	Tubo rectangular de PVC de 147x70x3000	12
	170x90x3000TR	Tubo rectangular de PVC de 170x90x3000	8

ITEM	CÓDIGO	DESCRIPCIÓN	UD/CAJA
103	100TC	Tubo redondo de PVC de Ø100	12
	120TC	Tubo redondo de PVC de Ø120	8
	150TC	Tubo redondo de PVC de Ø150	8
104	100x3000TC	Tubo redondo de PVC de Ø100x3000	12
	120x3000TC	Tubo redondo de PVC de Ø120x3000	8
	150x3000TC	Tubo redondo de PVC de Ø150x3000	8
105	110x55-90CRV	Codo 90° rectangular vertical de PVC de 110x55	50
	147x70-90CRV	Codo 90° rectangular vertical de PVC de 147x70	30
	170x90-90CRV	Codo 90° rectangular vertical de PVC de 170x90	15
106	110x55-90CRH	Codo 90° rectangular horizontal de PVC de 110x55	50
	147x70-90CRH	Codo 90° rectangular horizontal de PVC de 147x70	30
	170x90-90CRH	Codo 90° rectangular horizontal de PVC de 170x90	15
107	110x55-45CRH	Codo 45° rectangular horizontal de PVC de 110x55	50
	147x70-45CRH	Codo 45° rectangular horizontal de PVC de 147x70	30
	170x90-45CRH	Codo 45° rectangular horizontal de PVC de 170x90	15
108	100-90CC	Codo 90° redondo de PVC de Ø100	50
	120-90CC	Codo 90° redondo de PVC de Ø120	30
	150-90CC	Codo 90° redondo de PVC de Ø150	15
109	100-45CC	Codo 45° redondo de PVC de Ø100	50
	120-45CC	Codo 45° redondo de PVC de Ø120	30
110	110x55a100-90CM	Codo 90° mixto de PVC de Ø100 a 110x55	50
	147x70a120-90CM	Codo 90° mixto de PVC de Ø120 a 147x70	30
	170x90a150-90CM	Codo 90° mixto de PVC de Ø150 a 170x90	15
111	110x55a100MM	Empalme mixto de PVC de Ø100 a 110x55	50
	147x70a120MM	Empalme mixto de PVC de Ø120 a 147x70	30
	170x90a150MM	Empalme mixto de PVC de Ø150 a 170x90	15
112	110x55a100MPM	Empalme pared mixto de PVC de Ø100 a 110x55	50



Empalme pared rectangular

COD: 110x55MPR
COD: 147x70MPR



Empalme pared redondo

COD: 100MPC
COD: 120MPC



Empalme rectangular

COD: 110x55MR
COD: 147x70MR
COD: 170x90MR



Empalme redondo

COD: 100MC
COD: 120MC
COD: 150MC



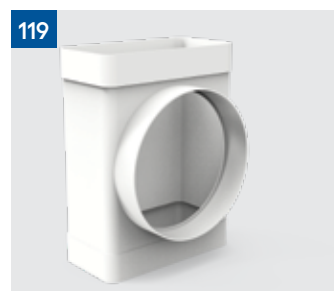
Te tres bocas rectangular

COD: 110x55TERH
COD: 147x70TERH
COD: 170x90TERH



Te tres bocas redonda

COD: 100TEC
COD: 120TEC
COD: 150TEC



Te mixta rectangular vertical

COD: 110x55a100TEMV



Aro reductor

COD: 10080RC
COD: 125100RC



Adaptador campana

COD: 125120AC
COD: 150120AC



Conversor tubo rectangular

COD: 147x70a110x55RR
COD: 170x90a147x70RR



Abrazadera rectangular plana

COD: 110x55ABRRH
COD: 147x70ABRRH



Abrazadera rectangular canto

COD: 110x55ABRRV

ITEM	CÓDIGO	DESCRIPCIÓN	UD/CAJA
113	110x55MPR	Empalme pared rectangular de PVC de 110x55	50
	147x70MPR	Empalme pared rectangular de PVC de 147x70	30
114	100MPC	Empalme pared redondo de PVC de Ø100	50
	120MPC	Empalme pared redondo de PVC de Ø120	30

ITEM	CÓDIGO	DESCRIPCIÓN	UD/CAJA
115	110x55MR	Empalme rectangular de PVC de 110x55	50
	147x70MR	Empalme rectangular de PVC de 147x70	30
	170x90MR	Empalme rectangular de PVC de 170x90	15
116	100MC	Empalme redondo de PVC de Ø100	50
	120MC	Empalme redondo de PVC de Ø120	30
	150MC	Empalme redondo de PVC de Ø150	15
117	110x55TERH	Te tres bocas rectangular de PVC de 110x55	50
	147x70TERH	Te tres bocas rectangular de PVC de 147x70	30
	170x90TERH	Te tres bocas rectangular de PVC de 170x90	15
118	100TEC	Te tres bocas redonda de PVC de Ø100	25
	120TEC	Te tres bocas redonda de PVC de Ø120	24
	150TEC	Te tres bocas redonda de PVC de Ø150	12
119	110x55a100TEMV	Te mixta rectangular vertical de PVC de Ø100 a	50
120	10080RC	Aro reductor salida de PVC de Ø100 a Ø80	50
	125100RC	Aro reductor salida de PVC de Ø125 a Ø100	30
121	125120AC	Adaptador campana de PVC de Ø125 a Ø120	30
	150120AC	Adaptador campana de PVC de Ø150 a Ø120	30
122	147x70a110x55RR	Conversor tubo rectangular de PVC de 147x70 a 110x55	30
	170x90a147x70RR	Conversor tubo rectangular de PVC de 170x90 a 147x70	15
123	110x55ABRRH	Abrazadera rectangular plana de PVC de 110x55	50
	147x70ABRRH	Abrazadera rectangular plana de PVC de 147x70	30
124	110x55ABRRV	Abrazadera rectangular canto de PVC de 110x55	50



Los dibujos de las piezas son orientativos, FIG S.L. se reserva el derecho de cambiar las características de los productos sin previo aviso. Las dimensiones de las piezas son aproximadas, FIG S.L. no se hace responsable de problemas en la instalación de las mismas.



Abrazadera redonda
COD: 100ABRC
COD: 120ABRC



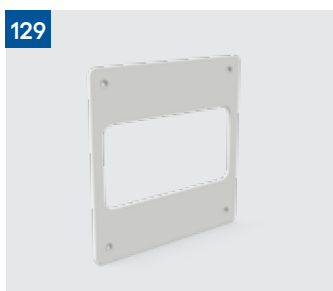
Rejilla exterior redonda
COD: 100REC
COD: 120REC



Rejilla exterior rectangular
COD: 110x55RER
COD: 140x70RER



Embellecedor pared redondo
COD: 100EPC
COD: 120EPC



Embellecedor pared rectangular
COD: 110x55EPR
COD: 147x70EPR



Ventanilla exterior redonda mixta
COD: 100VACM
COD: 120VACM
COD: 150VACM



Ventanilla exterior rectangular
COD: 110x55VAR
COD: 147x70VAR



Rejilla aspiración
COD: 100REJASPIR5
COD: 120REJASPIR5
COD: 150REJASPIR5



Rejilla salida pared
COD: 100REJASPIR5
COD: 120REJASPIR5
COD: 150REJASPIR5



Rejillas de aspiración
COD: 100REJINOXASP
COD: 120REJINOXASP
COD: 150REJINOXASP



Regulador de caudal circular
COD: 100REGUL
COD: 120REGUL
COD: 150REGUL



Regulador de caudal rectangular
COD: 110x55REGUL
COD: 147x70REGUL
COD: 170x90REGUL

ITEM	CÓDIGO	DESCRIPCIÓN	UD/CAJA.
125	100ABRC	Abrazadera redonda de PVC de Ø100	50
	120ABRC	Abrazadera redonda de PVC de Ø120	30
126	100REC	Rejilla exterior redonda de PVC de Ø100	50
	120REC	Rejilla exterior redonda de PVC de Ø120	30
127	110x55RER	Rejilla exterior rectangular de PVC de 110x55	50
	140x70RER	Rejilla exterior rectangular de PVC de 147x70	30

ITEM	CÓDIGO	DESCRIPCIÓN	UD/CAJA.
128	100EPC	Embellecedor pared redondo de PVC de Ø100	50
	120EPC	Embellecedor pared redondo de PVC de Ø120	30
129	110x55EPR	Embellecedor pared rectangular de PVC de 110x55	50
	147x70EPR	Embellecedor pared rectangular de PVC de 147x70	30
130	100VACM	Ventanilla exterior redonda mixta de PVC de Ø100	50
	120VACM	Ventanilla exterior redonda mixta de PVC de Ø120	30
	150VACM	Ventanilla exterior redonda mixta de PVC de Ø150	15
131	110x55VAR	Ventanilla exterior rectangular de PVC de 110x55	50
	147x70VAR	Ventanilla exterior rectangular de PVC de 147x70	30
132	100REJASPIR5	Rejilla aspiración de Ø100	1
	120REJASPIR5	Rejilla aspiración de Ø120	1
	150REJASPIR5	Rejilla aspiración de Ø150	1
133	100DFHREJAL	Rejilla salida pared Ø100	1
	120DFHREJAL	Rejilla salida pared Ø120	1
	150DFHREJAL	Rejilla salida pared Ø150	1
134	100REJINOXASP	Rejillas de aspiración de acero inoxidable Ø100	1
	120REJINOXASP	Rejillas de aspiración de acero inoxidable Ø120	1
	150REJINOXASP	Rejillas de aspiración de acero inoxidable Ø150	1
135	100REGUL	Regulador de caudal circular para salidas de Ø100	1
	120REGUL	Regulador de caudal circular para salidas de Ø120	1
	150REGUL	Regulador de caudal circular para salidas de Ø150	1
136	110x55REGUL	Regulador rectangular de caudal de 110x55	1
	147x70REGUL	Regulador rectangular de caudal de 147x70	1
	170x90REGUL	Regulador rectangular de caudal de 170x90	1

DESCATALOGADOS
OUTLET
ÚLTIMAS UNIDADES

Consultar disponibilidad
Solicitar oferta

PRODUCTOS **OUTLET****A**

Recuperador Reneo
 COD: RENE0100
 COD: RENE0100E

B

Recuperador individual
 COD: VENTOECO

C

Tubo flexible de aluminio
 COD: 80FLEXALU
 COD: 127FLEXALU
 COD: 160FLEXALU

D

Tubo flexible de aluminio y PE aislado
 COD: 127FLEXALUAISL
 COD: 160FLEXALUAISL

E

Válvula motorizada
 COD: 125VALMOT230
 COD: 150VALMOT230
 COD: 200VALMOT230
 COD: MOTORVALVULA230

F

Silenciador Ø160 rígido
 COD: 160SILRIG

G

Cajas metálicas con 6 bocas
 COD: CD6x75ø160
 COD: CD6x90ø160

H

Cajas metálicas con 8 bocas
 COD: CD8x75ø160
 COD: CD8x90ø160

I

Cajas metálicas con 10 bocas
 COD: CD10x75ø160

J

Salida de techo con 1 entrada
 COD: ST1x75C
 COD: ST1x90C

K

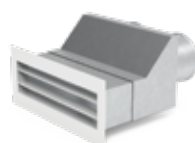
Salida de techo con 2 entradas
 COD: ST2x75C
 COD: ST2x90C

L

Salida de pared con 1 entrada
 COD: SP1x75C
 COD: SP1x90C

M

Salida de pared con 2 entradas
 COD: SP2x90C

N

Salida horizontal 50*220
 COD: SP2x75RSLIM

O

Salida horizontal rectangular
 COD: SP2x75RREJ
 COD: SP2x90RREJ

P


Tubo aislante EPS
 COD: 125-2000EPS
 COD: 160-2000EPS
 COD: 200-2000EPS

Q


Codo 90° aislante EPS
 COD: 125-90EPS
 COD: 160-90EPS
 COD: 200-90EPS

R


Codo de 45° aislante EPS
 COD: 125-45EPS
 COD: 160-45EPS
 COD: 200-45EPS

S


Codo 30° aislante EPS
 COD: 125-30EPS
 COD: 160-30EPS
 COD: 200-30EPS

T


Te aislante EPS
 COD: 125TE90EPS
 COD: 160TE90EPS
 COD: 200TE90EPS

ITEM	CÓDIGO	DESCRIPCIÓN	UD/VTA.
A	RENEO100	Recuperador Reneo 100 m ³ /h	1
	RENEO100E	Recuperador Reneo ENTÁLPICO 100 m ³ /h	1
B	VENTOECO	Recuperador individual descentralizado VENTO ECO	1
C	80FLEXALU	Tubo flexible de aluminio y PE Ø180	1
	127FLEXALU	Tubo flexible de aluminio y PE Ø127	1
	160FLEXALU	Tubo flexible de aluminio y PE Ø160	1
D	127FLEXALU AISL	Tubo flexible de aluminio y PE aislado Ø127	1
	160FLEXALU AISL	Tubo flexible de aluminio y PE aislado Ø160	1
E	125VALMOT230	Válvula motorizada 230v Ø125	1
	150VALMOT230	Válvula motorizada 230v Ø150	1
	200VALMOT230	Válvula motorizada 230v Ø200	1
	MOTORVALVULA230	Motor 230v para válvulas motorizadas	1
F	160SILRIG	Silenciador Ø160 rígido realizado en acero galvanizado	1

ITEM	CÓDIGO	DESCRIPCIÓN	UD/VTA.
G	CD6x75ø160	Cajas metálicas con 6 bocas Ø75, entrada Ø160	1
	CD6x90ø160	Cajas metálicas con 6 bocas Ø90, entrada Ø160	1
H	CD8x75ø160	Cajas metálicas con 8 bocas Ø75, entrada Ø160	1
	CD8x90ø160	Cajas metálicas con 8 bocas Ø90, entrada Ø160	1
I	CD10x75ø160	Cajas metálicas con 10 bocas Ø75, entrada Ø160	1
J	ST1x75C	Salida de techo con 1 entrada Ø75, salida Ø125	1
	ST1x90C	Salida de techo con 1 entrada Ø90, salida Ø125	1
K	ST2x75C	Salida de techo con 2 entradas Ø75, salida Ø125	1
	ST2x90C	Salida de techo con 2 entrada Ø90, salida Ø125	1
L	SP1x75C	Salida de pared con 1 entrada Ø75, salida Ø125	1
	SP1x90C	Salida de pared con 1 entrada Ø90, salida Ø125	1
M	SP2x90C	Salida de pared con 2 entradas Ø90, salida Ø125	1
N	SP2x75RSLIM	Salida horizontal 50*220 rectangular 2 entradas Ø75 con rejilla	1
O	SP2x75RREJ	Salida horizontal rectangular 2 entradas Ø75 en galvanizado con rejilla	1
	SP2x90RREJ	Salida horizontal rectangular 2 entradas Ø90 en galvanizado con rejilla	1
P	125-2000EPS	Tubo aislante EPS Ø125 de 2000 mm.	1
	160-2000EPS	Tubo aislante EPS Ø160 de 2000 mm.	1
	200-2000EPS	Tubo aislante EPS Ø200 de 2000 mm.	1
Q	125-90EPS	Codo 90° aislante EPS Ø125	1
	160-90EPS	Codo 90° aislante EPS Ø160	1
	200-90EPS	Codo 90° aislante EPS Ø200	1
R	125-45EPS	Codo 45° aislante EPS Ø125	1
	160-45EPS	Codo 45° aislante EPS Ø160	1
	200-45EPS	Codo 45° aislante EPS Ø200	1
S	125-30EPS	Codo 30° aislante EPS Ø125	1
	160-30EPS	Codo 30° aislante EPS Ø160	1
	200-30EPS	Codo 30° aislante EPS Ø200	1
T	125TE90EPS	Te aislante EPS Ø125	1
	160TE90EPS	Te aislante EPS Ø160	1
	200TE90EPS	Te aislante EPS Ø200	1



NOTAS

CONDICIONES DE VENTA

Características

FIG, S.L., se reserva el derecho de modificar las características de sus productos sin previo aviso.

Forma de pago

Pago a 60 días fecha factura. Toda mercancía es propiedad de FIG, S.L., hasta que no se haya hecho efectivo su cobro total conforme factura.

Portes

Se enviará a portes pagados los pedidos por un importe neto superior a 600 euros (salvo en pedidos exclusivamente de tubo semirrigido en los que se estudiara cada caso). Envíos a Baleares portes pagados para pedidos por un importe neto superior a 1800 euros, a Portugal 1000 euros. Si el cliente desea modalidades de transporte diferentes a las elegidas por FIG, S.L., el envío se realizará a portes debidos.

Consultar envíos a Ceuta, Melilla y Canarias.

Se recomienda comprobar el perfecto estado de los precintos y embalajes al recibir la mercancía, en caso de anomalías hacerlo constar en albarán de entrega de transporte, comunicando por escrito dichas anomalías a FIG, S.L., en un plazo máximo de 24 horas desde la recepción del envío.

Portes unidades VMC Terciario

Portes a Península pagados a partir de 5000 € netos, portes a obra con acceso a trailer, sin descargas, ni acarreo, ni camión pequeño, ni plataforma.

Se recomienda comprobar el perfecto estado de los precintos y embalajes al recibir la mercancía, en caso de anomalías hacerlo constar en albarán de entrega de transporte, comunicando por escrito dichas anomalías a FIG, S.L., en un plazo máximo de 24 horas desde la recepción del envío.

Garantía

Todos nuestro productos están garantizados contra defectos de material o fabricación.

La garantía cubre el cambio o reparación de las piezas defectuosas (previa inspección de las mismas por FIG, S.L.) así como los portes que se originen, siempre y cuando los defectos no sean causados por un uso anormal.

Litigio

Toda reclamación deberá notificarse por escrito a FIG, S.L., en un plazo de 24 horas a partir de la recepción de material.

FIG, S.L., en caso de necesidad de competencias jurídicas se someterá expresamente a los Tribunales de Zaragoza.

Devolución de mercancía

En ningún caso se aceptarán devoluciones sin previa autorización de FIG, S.L. No se admitirán devoluciones de piezas fabricadas según diseño del cliente. Las devoluciones se aceptarán a portes pagados. Todas las devoluciones deberán ir acompañadas de fotocopia de la factura original. FIG, S.L., se reserva el derecho a examinar la mercancía devuelta, que para ser aceptada deberá estar en las mismas condiciones en que fue remitida al cliente (piezas y embalaje). En caso de producirse una devolución se generará una nota de cargo de un 10 % del valor neto en concepto de gastos derivados de la manipulación, recuento e inspección del producto devuelto.



Conductos y componentes para
evacuación y ventilación

aeroplast

FIG

Polígono El Borao Norte, nave 9D

50172, Alfajarín

Zaragoza, España

www.fig.es